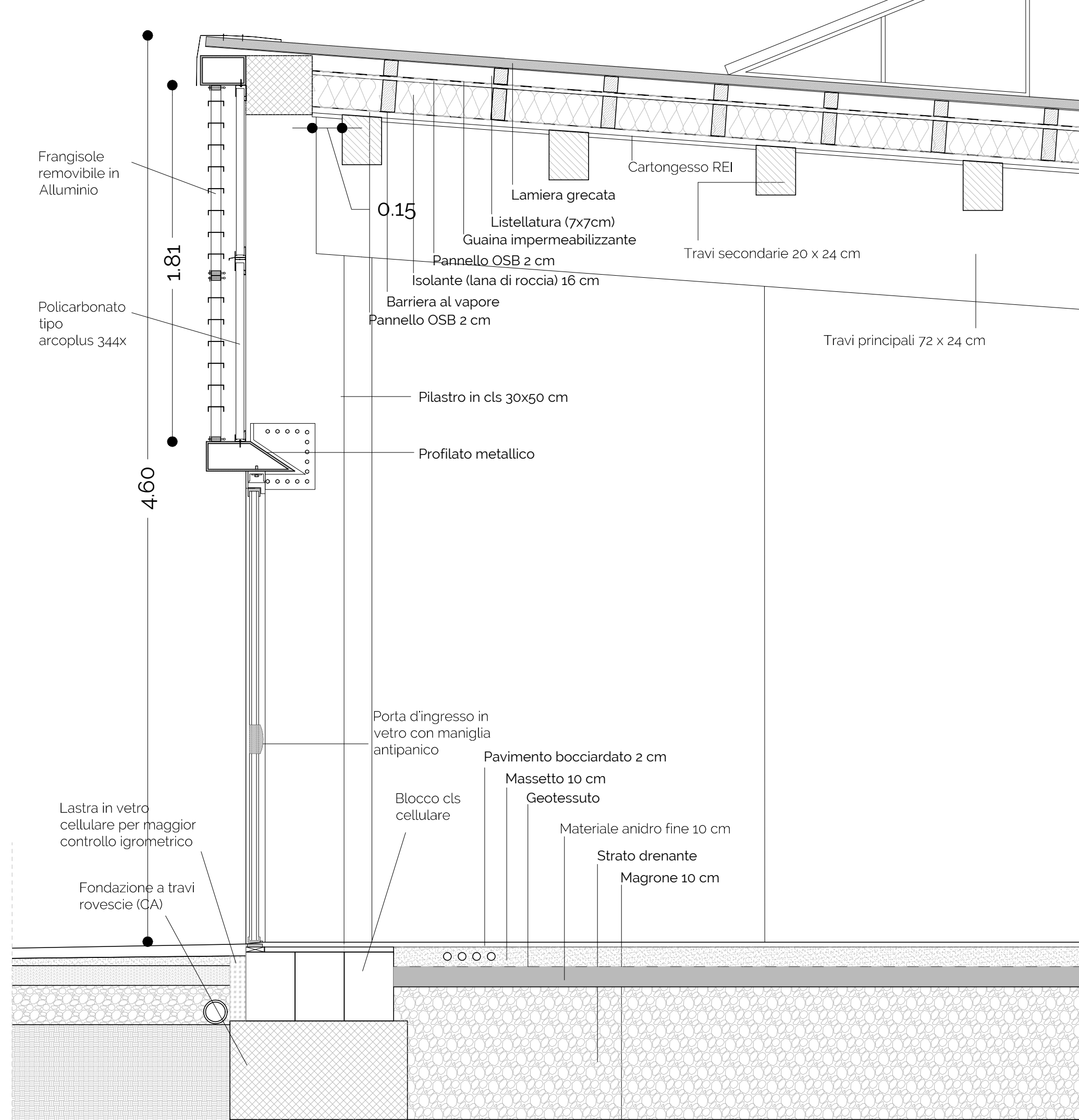
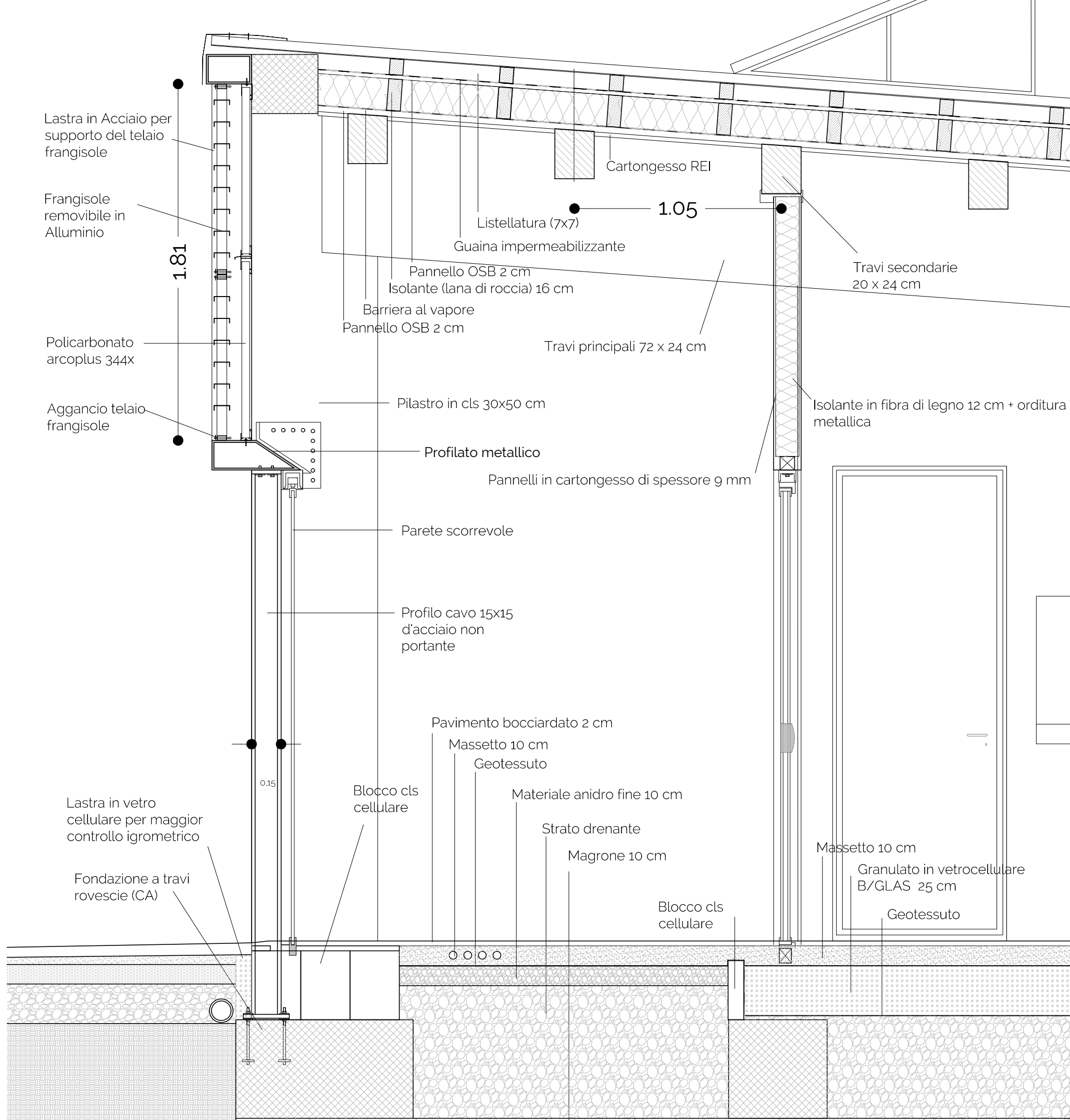


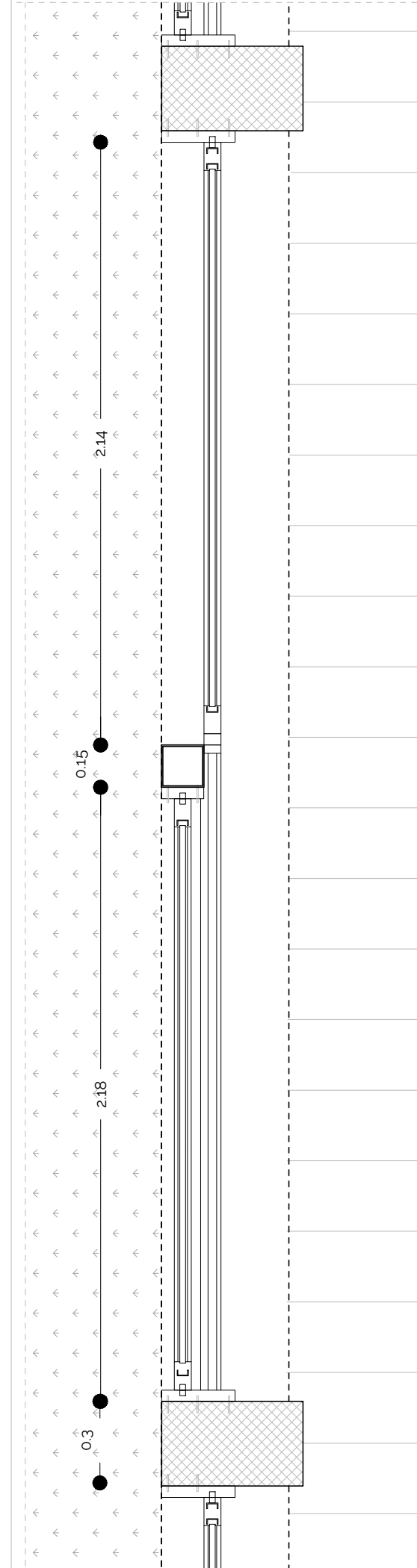
**P1\_Sezione porta d' ingresso ,Facciata sud - scala 1:20**



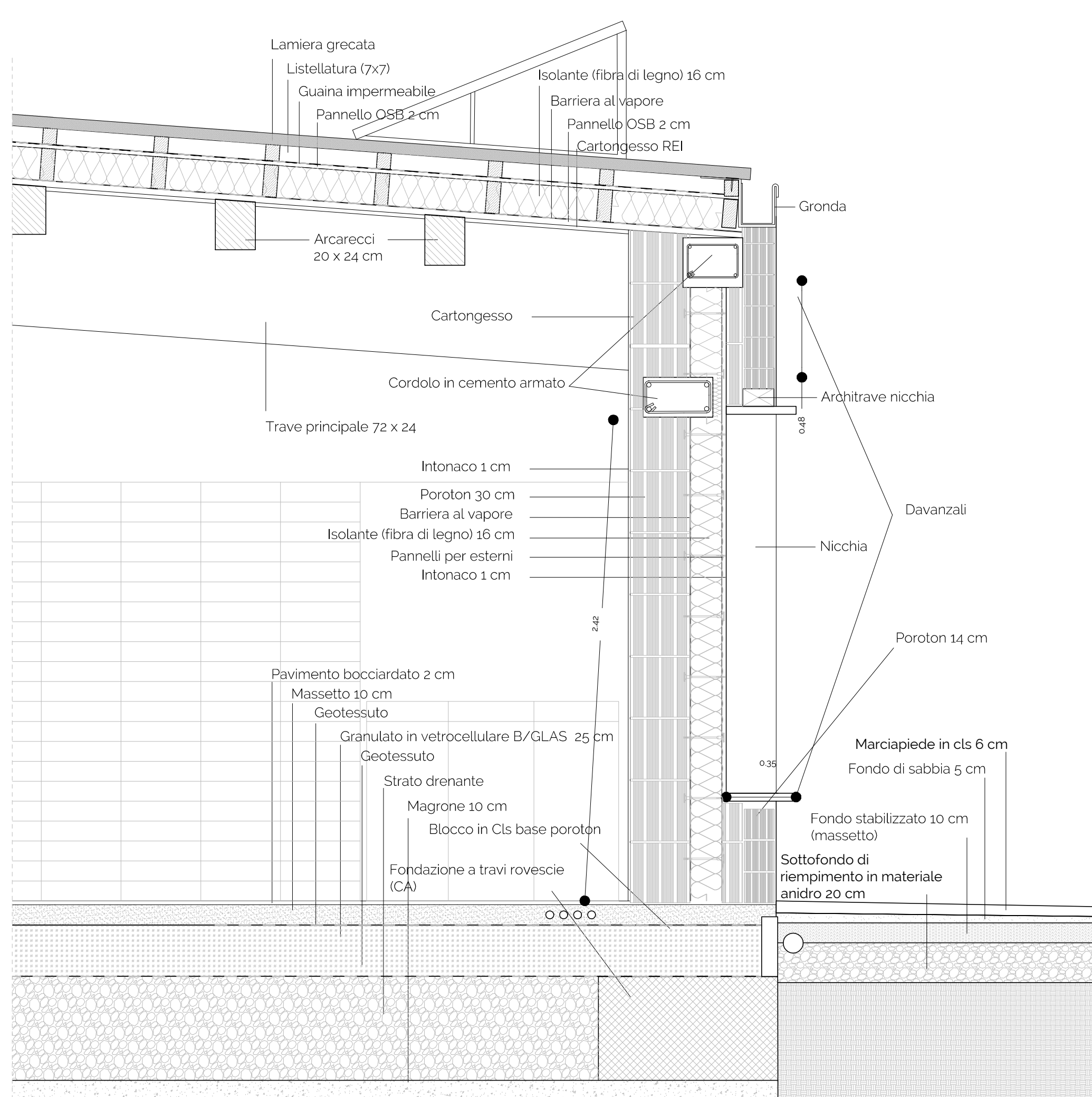
**P2\_Sezione pilastro non portante ,Facciata sud - scala 1:20**



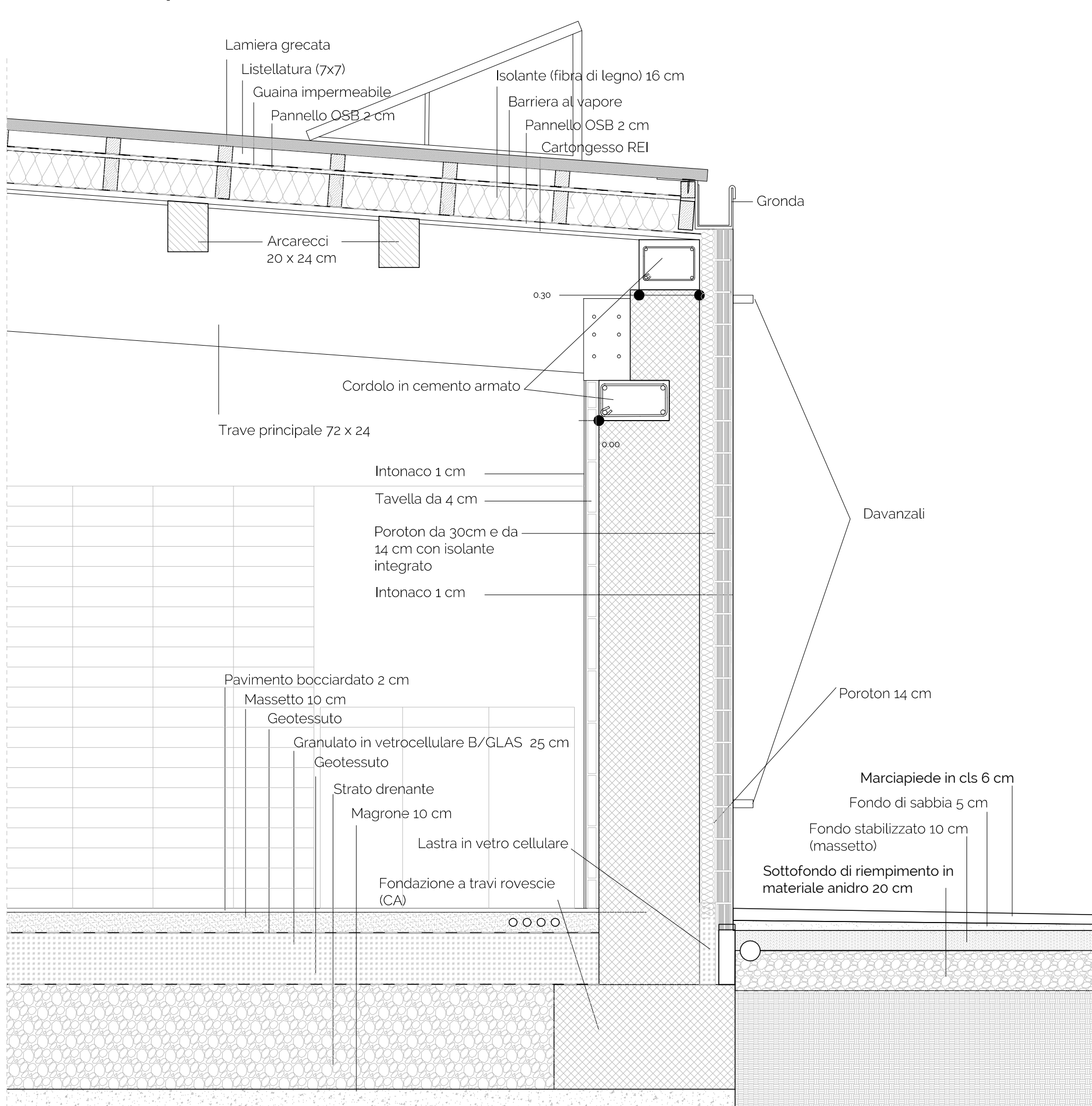
**P3\_Sezione orizzontale, Parete sud - scala 1:20**



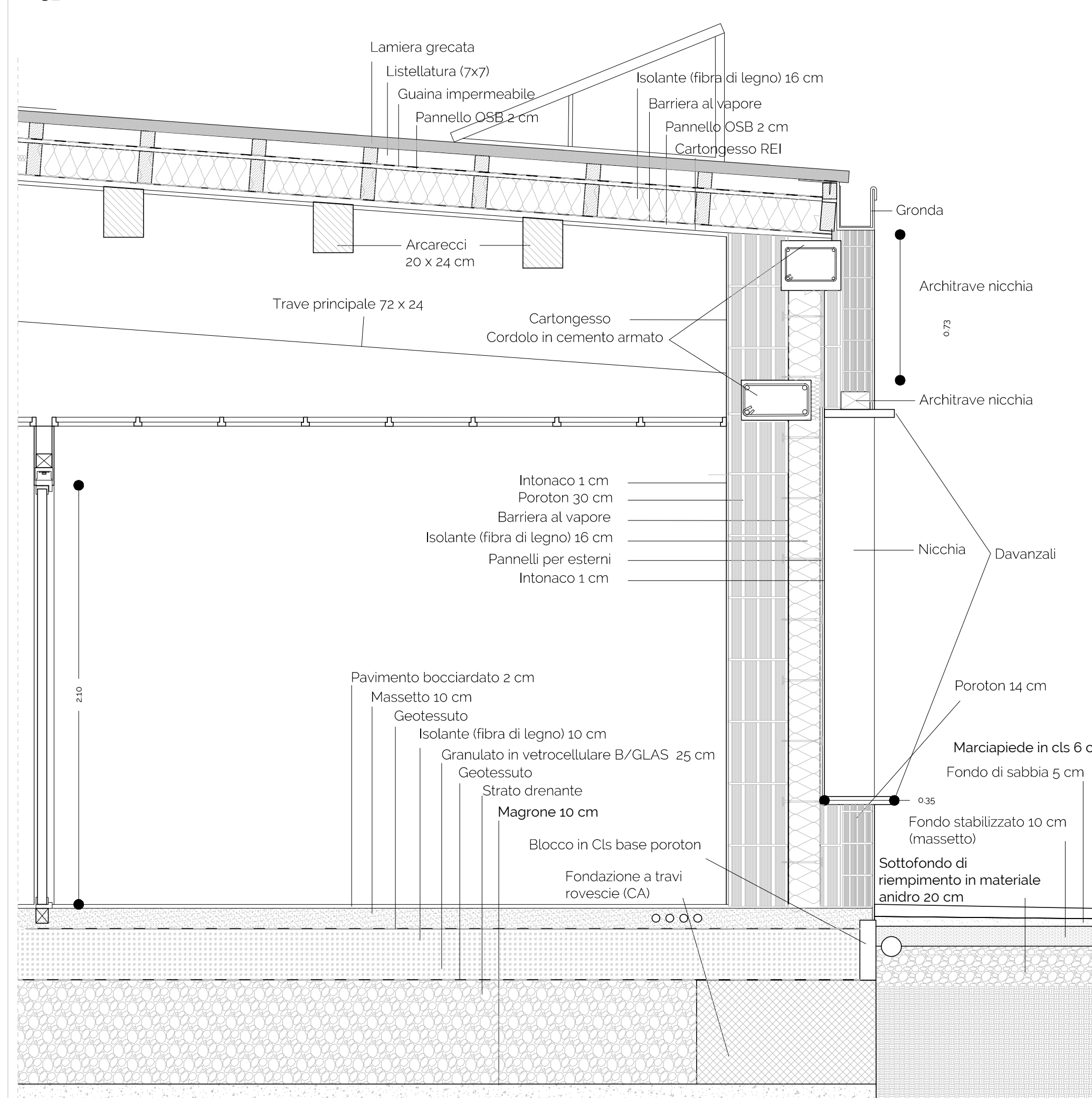
**P4\_Sezione muro, Facciata nord - scala 1:20**



**P5\_Sezione su pilastro, Parete nord - scala 1:20**



**P5\_Sezione su solaio interno, Lato ovest - scala 1:20**

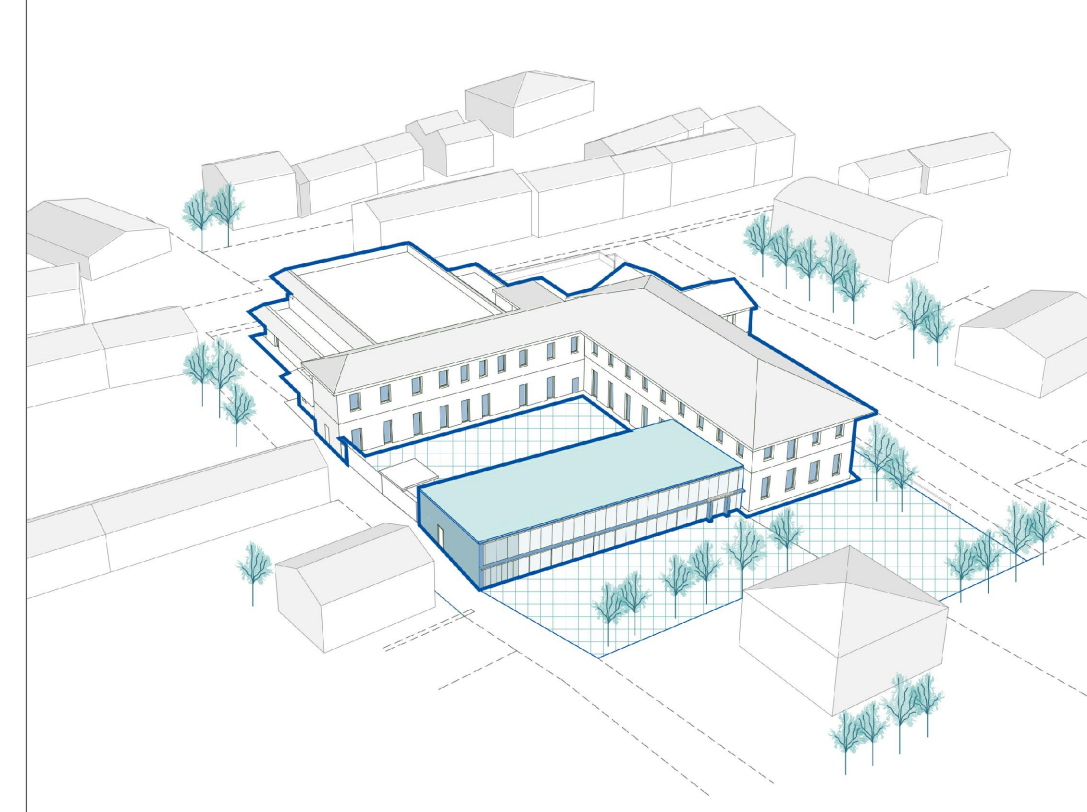


progettisti  
Arch.  
Guido Geuna  
CF. GNEGDU5326674P

Regione Piemonte Città Metropolitana di  
**Comune di Vigone** Torino

ubicazione  
via Don Milani n.2. Vigone, CAP 10067

PROGETTO DI FATTIBILITA' TECNICA ED ECONOMICA



collaboratori  
Arch.  
Alberto Geuna  
CF. GNELRT89E7G574M

elaborato  
**Particolari costruttivi - scala 1:20** n° tavola

**6**

proprietà  
**Comune di Vigone**

CODICE COMMESSA	LIVELLO DI PROGETTAZIONE	TIPO	N° ELAB	INDICE DI MODIFICA	OGGETTO MODIFICA	DATA	DISEGNATORE
G_014	DEF. - ESE.	-	-	-	-	02/2018	AG