

SPAZIO PER ENTE:

N. RILASCIO	DATA	OGGETTO
1	20.07.2022	EMISSIONE

CITTA' METROPOLITANA di TORINO COMUNE di VIGONE

**PROGETTO IMPIANTO TERMICO
A SERVIZIO DI LOCALI POLIFUNZIONALI**

VICOLO ARNALDI DI BALME N° 1

ELABORATO: **DISPOSIZIONE IN PIANTA E SCHEMA DI IMPIANTO** INCARICO: 8849

FILE: 8849_..._term1.dwg

COMMITTENTE: **COMUNE DI VIGONE**
Piazza Palazzo Civico n° 18 - VIGONE (TO)

TAVOLA: 1/1

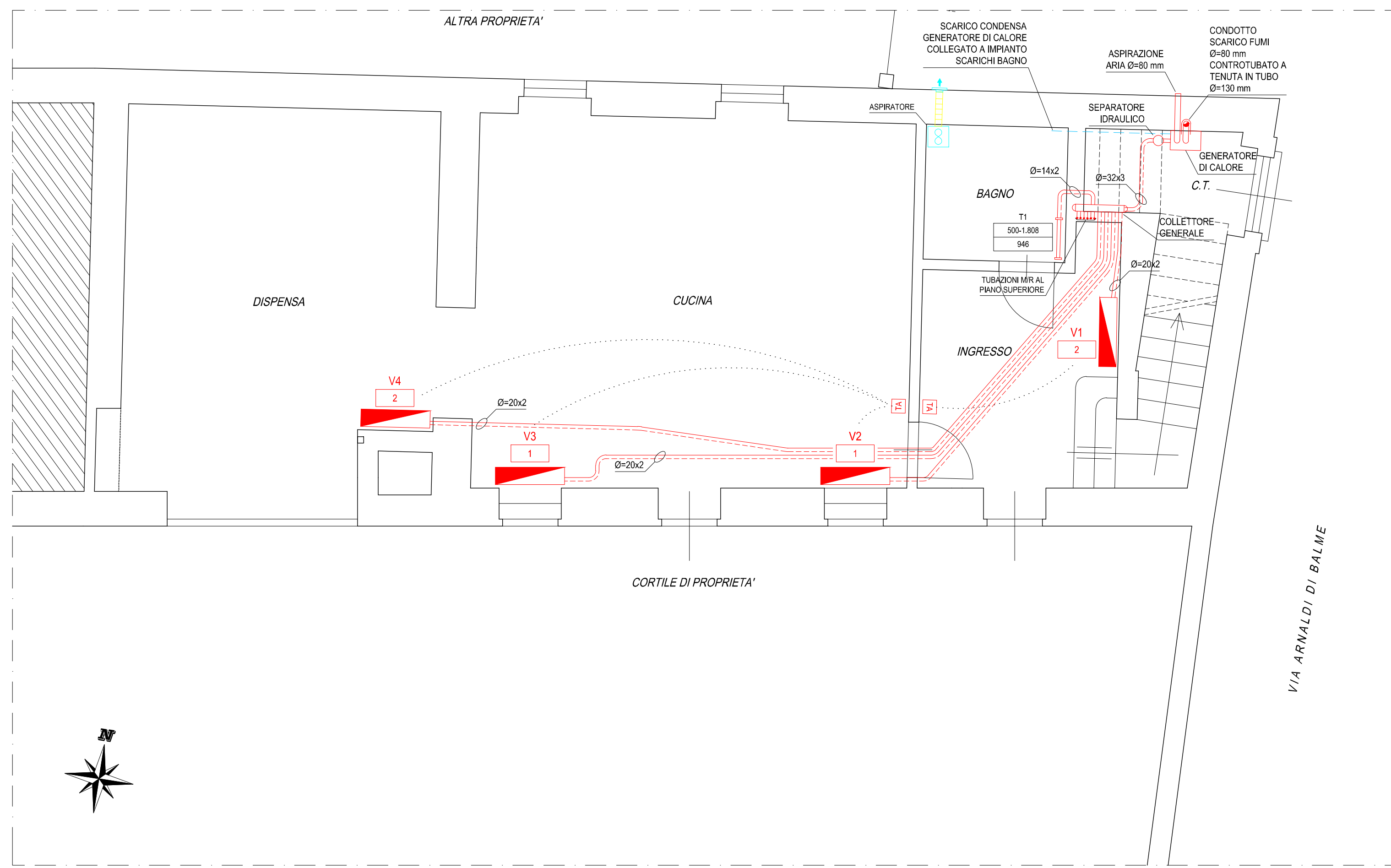
SCALA: 1:50

PROGETTISTA: **PAOLO MARCHIONE**
Perito Elettrotecnico e Termotecnico

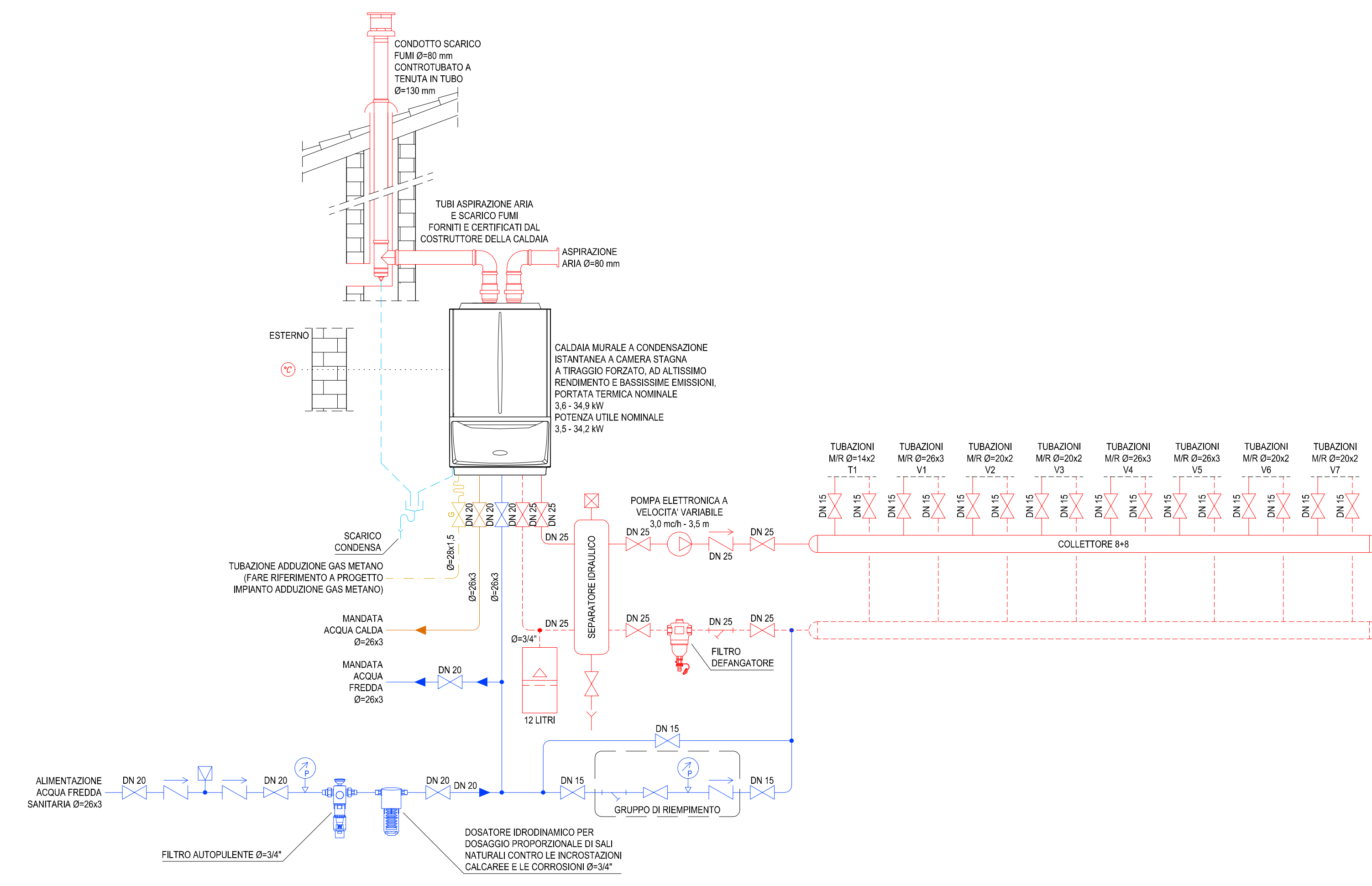
SIGILLO PROFESSIONALE:

ETA PROGETTI STUDIO ASSOCIATO
P.zza del Gesù n° 4 - 12035 RACCONIGI (CN)
P.IVA/C.F. 02554410049
Tel. 0172 83450 - 0172 244623 - Fax 0172 244623
WEB www.studioetaprogetti.it - Email info@studioetaprogetti.it - PEC studioetaprogetti@pec.it

PIANTA PIANO TERRENO
(Scala 1:50)

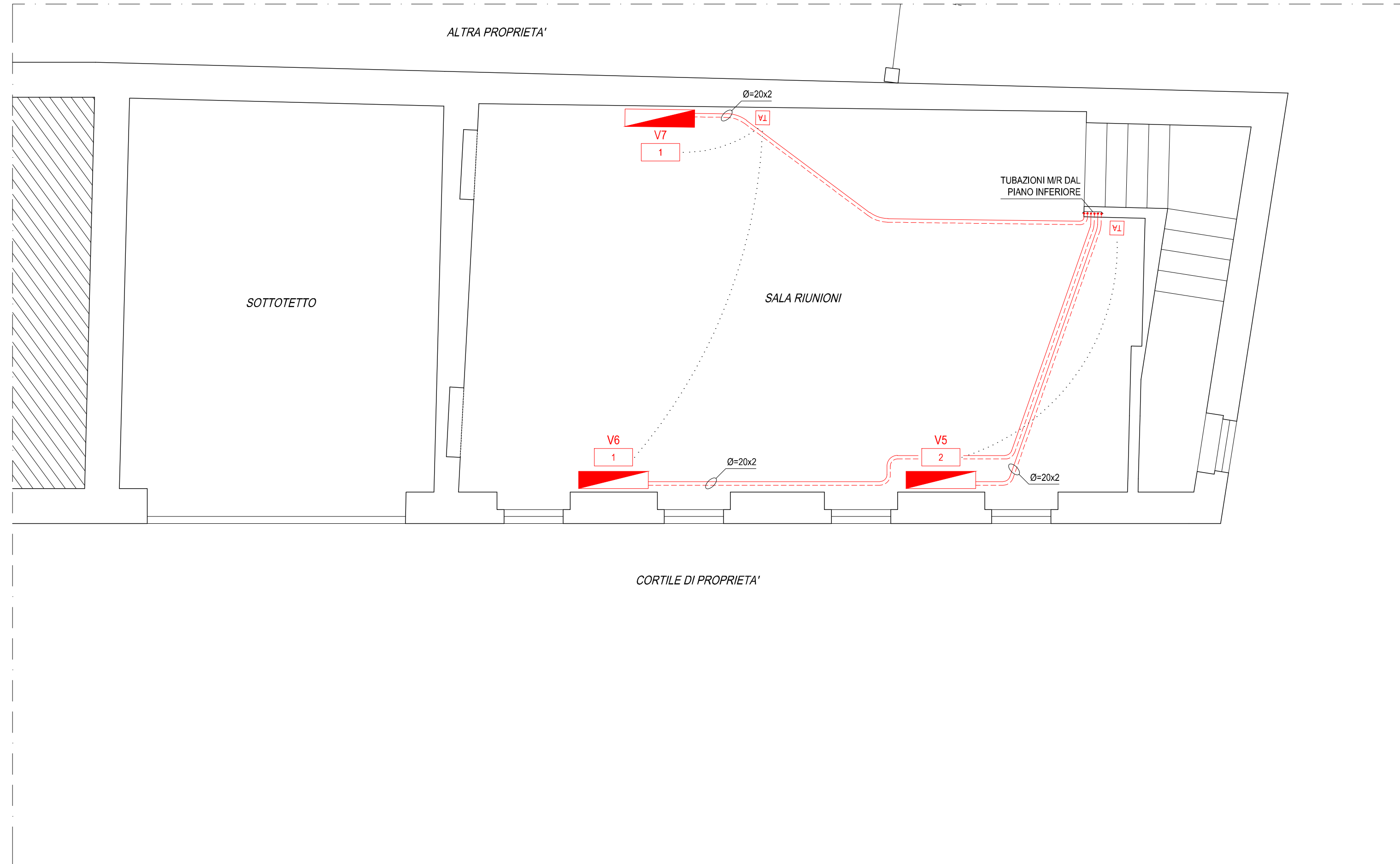


SCHEMA DI IMPIANTO



LEGENDA

SIMBOLO	DESCRIZIONE
	VALVOLA DI INTERCETTAZIONE MANUALE (GAS)
	VALVOLA DI INTERCETTAZIONE MANUALE (ACQUA)
	VALVOLA DI NON RITORNO
	ELETTROVALVOLA A DUE VIE
	DISCONNETTORE IDRICO
	FILTRO ACQUA
	RIDUTTORE DI PRESSIONE
	VALVOLA SFOGO ARIA AUTOMATICA
	MANOMETRO
	TERMOSTATO AMBIENTE
	SONDA DI TEMPERATURA
	VASO DI ESPANSIONE CHIUSO
	POMPA
	RUBINETTO DI SCARICO
	COLLETTORE MANDATA ACQUA
	COLLETTORE RITORNO ACQUA
	TUBAZIONE FLESSIBILE
	TERMOARREDATORE
	VENTILCONVETTORE DOTATO DI VALVOLA A 2 VIE, CON ATTUATORE ELETTROTHERMICO PER IL CONTROLLO ON/OFF
	ASPIRATORE CENTRIFUGO ASSIALE, PORTATA D'ARIA 290 mch, PREVALENZA 367 Pa
	TUBAZIONE RIGIDA DI ESPULSIONE, DIAMETRO 100 mm
	LINEA MANDATA ACQUA IMPIANTO DI RISCALDAMENTO
	LINEA RITORNO ACQUA IMPIANTO DI RISCALDAMENTO
	LINEA MANDATA ACQUA CALDA SANITARIA
	LINEA MANDATA ACQUA FREDDA SANITARIA
	COLLEGAMENTO ELETTRICO
	LINEA ADDIZIONE GAS
	LINEA SCARICO CONDENZA



TUTTE LE TUBAZIONI IN RAME, ACCIAIO O PE-AL-PE DOVRANNO ESSERE COIBENTATE CON MATERIALI ISOLANTI CON GLI SPESSORI INDICATI NELLA TABELLA RIPORTATA IN SEGUITO (ALL. B D.P.R. 412/93)

- PER VALORI DI CONDUTTIVITA' TERMICA UTILE DELL'ISOLANTE DIFFERENTI DA QUELLI INDICATI IN TABELLA, I VALORI MINIMI DELLO SPESSORE DEL MATERIALE ISOLANTE SONO RICAVATI PER INTERPOLAZIONE LINEARE DEI DATI RIPORTATI NELLA TABELLA STESSA

- PER TUBAZIONI POSTE VERSO L'INTERNO DEL FABBRICATO E PRIMA DELL'ISOLANTE TERMICO DELL'INVOLUCRO EDILIZIO GLI SPESSORI DI CUI ALLA TABELLA VANNO MOLTIPLICATI PER 0,5

- PER TUBAZIONI CORRENTI ENTRO STRUTTURE NON AFFACCiate NE ALL'ESTERNO NE SU LOCALI NON RISCALDATI GLI SPESSORI DI CUI ALLA TABELLA VANNO MOLTIPLICATI PER 0,3

CONDUTTIVITA' TERMICA UTILE DELL'ISOLANTE (W/m°C)	DIAMETRO ESTERNO DELLA TUBAZIONE (mm)					
	< 20	da 20 a 39	da 40 a 59	da 60 a 79	da 80 a 99	> 100
0,020	13	19	26	33	37	40
0,022	14	21	29	36	40	44
0,024	15	23	31	39	44	48
0,026	17	25	34	43	47	52
0,028	18	28	37	46	51	56
0,030	20	30	40	50	55	60
0,032	22	32	43	54	59	64
0,034	24	35	46	58	63	69
0,036	26	38	50	62	68	74
0,038	28	41	54	66	72	79
0,050	30	44	58	71	77	84

IL COMMITTENTE HA L'OBBLIGO DI PROVVEDERE ALLA NOMINA DEL CERTIFICATORE ENERGETICO PRIMA DELL'INIZIO DEI LAVORI. LE IMPRESE COSTRUTTRICI DEGLI IMPIANTI E DELLE OPERE EDILI HANNO L'OBBLIGO DI AVVISARE IL PROGETTISTA, IL DIRETTORE LAVORI ED IL CERTIFICATORE ENERGETICO A FINE POSA DEGLI ISOLAMENTI E DEGLI IMPIANTI, IN MODO DA POTERNE VERIFICARE LA CONFORMITA' AL PROGETTO E REDIGERE LO SPECIFICO VERBALE.

LE VARIANZI AL PROGETTO DOVRANNO ESSERE CONCORDATE CON IL PROGETTISTA CHE PROVVEDERA' AD EFFETTUARE LE VARIANZI DA DEPOSITARE IN COMUNE, TALI OPERE, QUALORA NON AUTORIZZATE DAL PROGETTISTA, MA CONFORMI ALLA NORMATIVA, SARANNO POSTE. PER QUANTO RIGUARDA LE SPESE PER LA VARIANTE COMUNALE, A CARICO DELL'ESECUTORE, LE OPERE IN VARIANTE NON AUTORIZZATE DAL PROGETTISTA E NON CONFORMI ALLA NORMATIVA VIGENTE COMPORTERANNO LA RIMOZIONE E/O LA DEMOLIZIONE DELLE STESSA.

IL LUOGO DI INSTALLAZIONE DEL GENERATORE DI CALORE DOVRA' ESSERE DOTATO DI APERTURA PERMANENTE DI AERAZIONE, RIVOLTA VERSO L'ESTERNO, DI SUPERFICIE NON MINORE DI 100 cmq

L'IMPIANTO DI RISCALDAMENTO DOVRA' ESSERE CARICATO CON LIQUIDO PROTETTIVO ANTICORROSIONE, ANTICORROSIONE, NELLA QUANTITA' DI 1 KG OGNI 200 LITRI DI ACQUA CONTENUTA NELL'IMPIANTO

IL TUBO DI SCARICO FUMI DOVRA' ESSERE INSERITO IN APPOSITA SEDE A TENUTA E RESISTENTE AL FUOCO, CON APERTURA DI VENTILAZIONE ALLA BASE ED ALLA SOMMITA' IN QUANTO ADIACENTE A LOCALI ABITATI

IL TERMOARREDATORE DOVRA' ESSERE EQUIPPAGATO DI VALVOLA TERMOSTATIZZABILE E TESTA TERMOSTATICA (MANDATA) E DI DETENTORE (RITORNO)

VENTILCONVETTORI

MODELLO	VELOCITA'	MINIMA	MEDIA	MASSIMA
1	PORTATA ARIA (mch)	145	220	295
	RISCALDAMENTO (kW) Acqua 70/60 - Aria 20°C	1,90	2,70	3,44
2	PORTATA ARIA (mch)	235	270	385
	RISCALDAMENTO (kW) Acqua 70/60 - Aria 20°C	3,14	3,61	4,92