

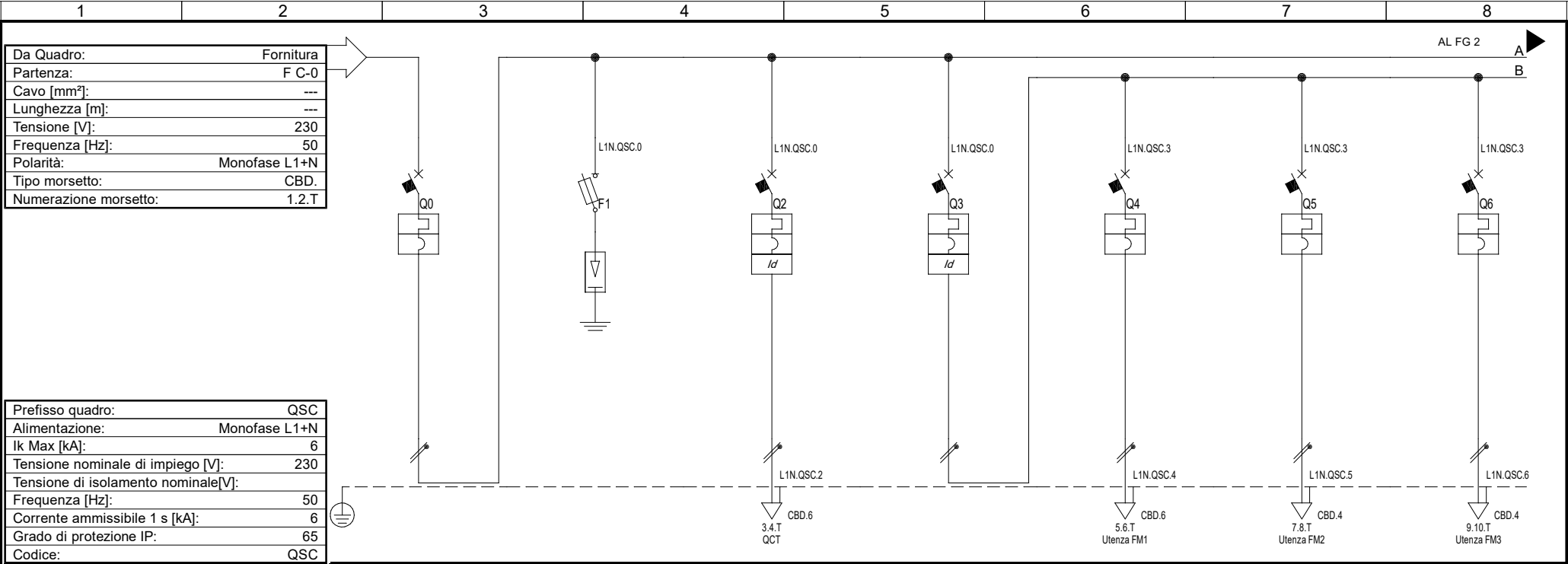
COMUNE DI VIGONE

**ADEGUAMENTO FUNZIONALE, RISPARMIO
ENERGETICO E ABBATTIMENTO BARRIERE
ARCHITETTONICHE DEL PIANO RIALZATO
DELL'EDIFICIO COMUNALE
SITO IN VIA C. BENSO DI CAVOUR N. 1
CUP: H17H21004320001**

PROGETTO DEFINITIVO - ESECUTIVO

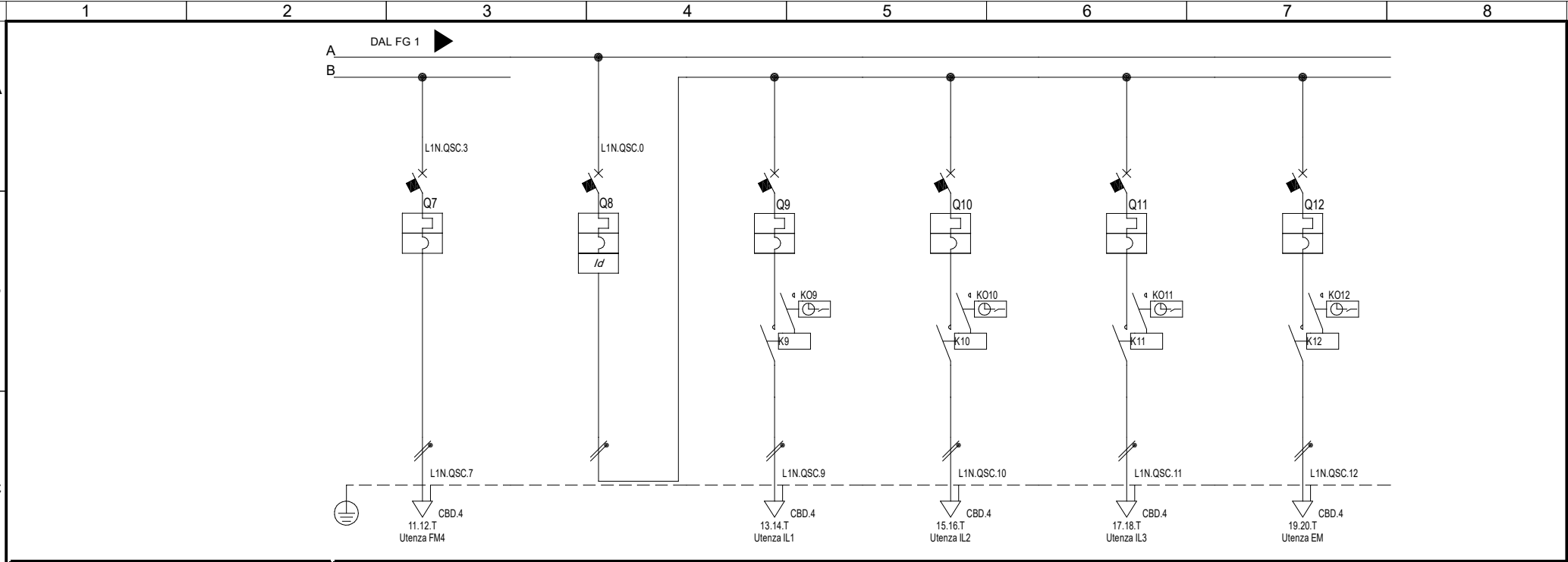
REV.	DESCRIZIONE-CONTENUTO	DATA	REDATTO	VERIFICATO
0		Agosto 2021		
I PROGETTISTI: ARCHITETTO GIAN LUCA FORESTIERO STUDIOATA VIA BELFIORE 36 TORINO			NOME FILE: PRP20111-IE04	
			CODICE ID. STRADA: 	
			CODICE ID. COMMESSA: PRP20111	
			CODICE ID. OGGETTO: IE04	
IL RESPONSABILE DEL PROCEDIMENTO: Geom. Mario DRUETTA <i>Comune di Vigone</i>			SCALA: -:-	
OGGETTO: PROGETTO IMPIANTI ELETTRICI E SPECIALI RACCOLTA SCHEMI UNIFILARI QUADRI ELETTRICI			TAVOLA N°: IE.04	

22/06/2021
DATA:
PIP Associati - TUTTI I DIRITTI RISERVATI



Sigla utenza	Q0	SPD	QCT	FM	FM1	FM2	FM3
Descrizione	Protezione generale	Scaricatore sovratensione	Alimentazione quadro centrale termica	Generale forza motrice	Forza motrice di servizio	Videocitofono	Amplificatore antenna TV
POTENZA CONTEMPORANEA [kW]	4,24	0	1,46	2,18	2	0,06	0,06
CORRENTE (Ib) [A]	19	0	6,682	9,977	9,153	0,275	0,275
CosFi	0,95	---	0,95	0,95	0,95	0,95	0,95
COEFF. DI CONTEMPORANEITA' [%]	100	100	100	100	100	100	100
SCHEMA FUNZIONALE							
PROTEZIONE	MARCA	SCHNEIDER	SCHNEIDER	SCHNEIDER	SCHNEIDER	SCHNEIDER	SCHNEIDER
	MODELLO	iC60a	CI.II iPRD40 2P 1,4kV+SBI 22x58	iC60a+Vigi A	iC60a+Vigi A	iC40N	iC40a
	ESECUZIONE	Esecuzione Fissa	Esecuzione Fissa	Esecuzione Fissa	Esecuzione Fissa	Esecuzione Fissa	Esecuzione Fissa
	TIPOLOGIA	MagnetoTermico	SPD+Fusibili	MagnetoTermicoDiff.	MagnetoTermicoDiff.	MagnetoTermico	MagnetoTermico
	In max/min/Reg. [A]	---/--- / 32	---/--- / 40	---/--- / 16	---/--- / 25	---/--- / 16	---/--- / 6
	Im max/min/Reg. [A]	---/---/320	---/---/160	---/---/160	---/---/250	---/---/160	---/---/60
P.d.l. / Curva [kA]	10 / C	100 / gL	10 / C	10 / C	10 / C	6 / C	
Id max/min/Reg./Classe [A]	---	---	0,03 - CI.A	0,03 - CI.A	---	---	---
DISTRIBUZIONE							
CADUTA DI TENSIONE PERCENTUALE [%]	0,04	0,04	0,96	0,1	1,34	0,2	0,2
VOLTMETRO / AMPEROMETRO							
LINEA	SIGLA	---	FG16OR16	---	FS17	FS17	FS17
	LUNGHEZZA [m]	---	30	---	30	30	30
	POSA	---	143/3M13_30/0,8	---	115/1U_130/0,8	115/1U_130/0,8	115/1U_130/0,8
	K CORRETTIVI (K1,K2,K3,K4)	---	0,800	---	0,800	0,800	0,800
	Sezione [mmq]	---	1(3G4)	---	2(1x4)+(1PE4)	2(1x1,5)+(1PE1,5)	2(1x1,5)+(1PE1,5)
Portata (Iz) [A]	---	---	39	---	21	12	12

TITOLO QSC Quadro servizi comuni Schema Unifilare	CODICE QSC	COMMITTENTE Comune di Vigone Edificio Via Camillo Benso 2 Vigone - stralcio PT	FILE U_QSC_00001	FOGLIO 1 SEGUE 2
PREFISSO QSC	ELAB. ---	CONTR. ---	APPR. ---	---
---	DISSEGNO QSC	COMMESSA PrP20111	---	---

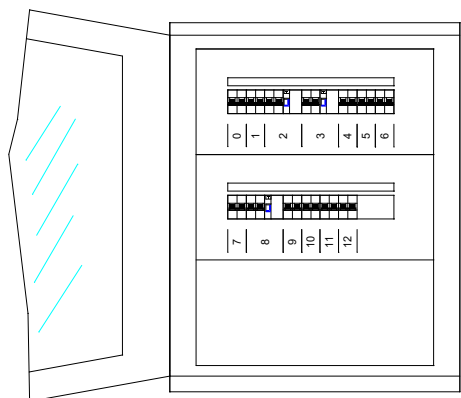


Sigla utenza	FM4	IL	IL1	IL2	IL3	EM
Descrizione	Apriporta	Generale	Illuminazione	Illuminazione	Illuminazione	Emergenza
POTENZA CONTEMPORANEA [kW]	0,06	0,6	0,15	0,15	0,15	0,15
CORRENTE (Ib) [A]	0,275	2,746	0,686	0,686	0,686	0,686
CosFi	0,95	0,95	0,95	0,95	0,95	0,95
COEFF. DI CONTEMPORANEITA' [%]	100	100	100	100	100	100
SCHEMA FUNZIONALE						
PROTEZIONE	MARCA	SCHNEIDER	SCHNEIDER	SCHNEIDER	SCHNEIDER	SCHNEIDER
	MODELLO	iC40a	iC60a+Vigi A	iC40a	iC40a	iC40a
	ESECUZIONE	Esecuzione Fissa	Esecuzione Fissa	Esecuzione Fissa	Esecuzione Fissa	Esecuzione Fissa
	TIPOLOGIA	MagnetoTermico	MagnetoTermicoDiff.	MagnetoTermico	MagnetoTermico	MagnetoTermico
	In max/min/Reg. [A]	---/---/6	---/---/16	---/---/6	---/---/6	---/---/6
	Im max/min/Reg. [A]	---/---/60	---/---/160	---/---/60	---/---/60	---/---/60
	P.d.l. / Curva [kA]	6 / C	10 / C	6 / C	6 / C	6 / C
Id max/min/Reg./Classe [A]	---	0,03 - Cl. A	---	---	---	
DISTRIBUZIONE						
CADUTA DI TENSIONE PERCENTUALE [%]	0,2	0,07	0,32	0,32	0,32	0,32
VOLTMETRO / AMPEROMETRO						
LINEA	SIGLA	FS17	---	FS17	FS17	FS17
	LUNGHEZZA [m]	30	---	30	30	30
	POSA	115/1U_1/30/0,8	---	115/1U_1/30/0,8	115/1U_1/30/0,8	115/1U_1/30/0,8
	K CORRETTIVI (K1,K2,K3,K4)	0,800	---	0,800	0,800	0,800
	Sezione [mmq]	2(1x1,5)+(1PE1,5)	---	2(1x1,5)+(1PE1,5)	2(1x1,5)+(1PE1,5)	2(1x1,5)+(1PE1,5)
Portata (Iz) [A]	12	---	12	12	12	

TITOLO	CODICE	COMMITTENTE	FILE	FOGLIO
QSC	QSC	Comune di Vigone	U_QSC_00002	2
Quadro servizi comuni		Eidificio Via Camillo Benso 2	CONTR.	APPR.
Schema Unifilare	PREFISSO	Vigone - stralcio PT	DISSEGNO	COMMESSA
	QSC		QSC	PrP20111

22/06/2021 DATA: PIP Associati - TUTTI I DIRITTI RISERVATI

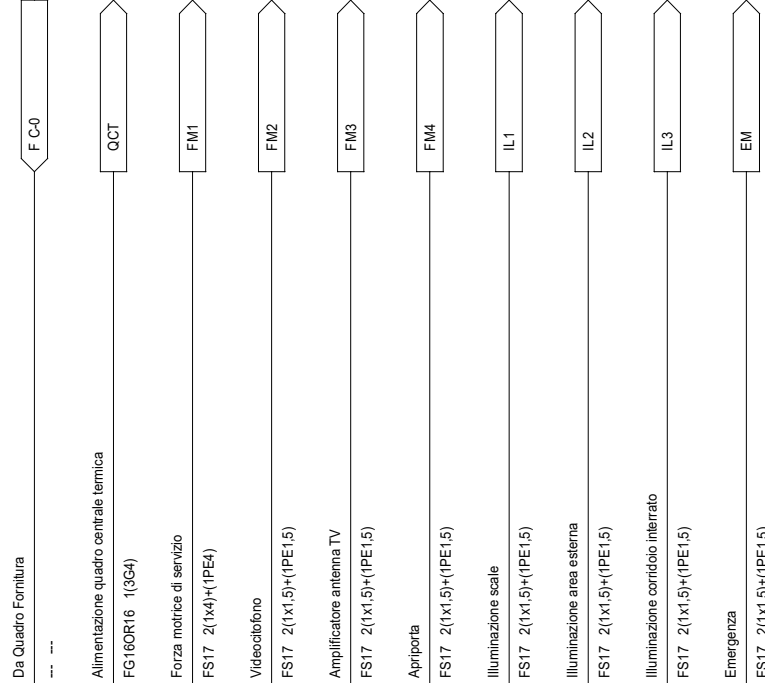
Pos.	Sigla	Descrizione
0	Q0	Protezione generale
1	SPD	Scaricatore sovratensione
2	QCT	Alimentazione quadro centrale termica
3	FM	Generale forza motrice
4	FM1	Forza motrice di servizio
5	FM2	Videocitofono
6	FM3	Amplificatore antenna TV
7	FM4	Apriporta
8	IL	Generale illuminazione
9	IL1	Illuminazione scale
10	IL2	Illuminazione area esterna
11	IL3	Illuminazione corridoio interrato
12	EM	Emergenza



TITOLO QSC Quadro servizi comuni Schema fronte quadro		CODICE QSC PREFISSO QSC	COMMITTENTE Comune di Vigone Edificio Via Camillo Benso 2 Vigone - stralcio PT		FILE U_QSC_00003 ELAB. DISEGNO QSC	FOGLIO 3 SEGUE 4 CONTR. COMMESSA PrP20111
--	--	--	---	--	---	--

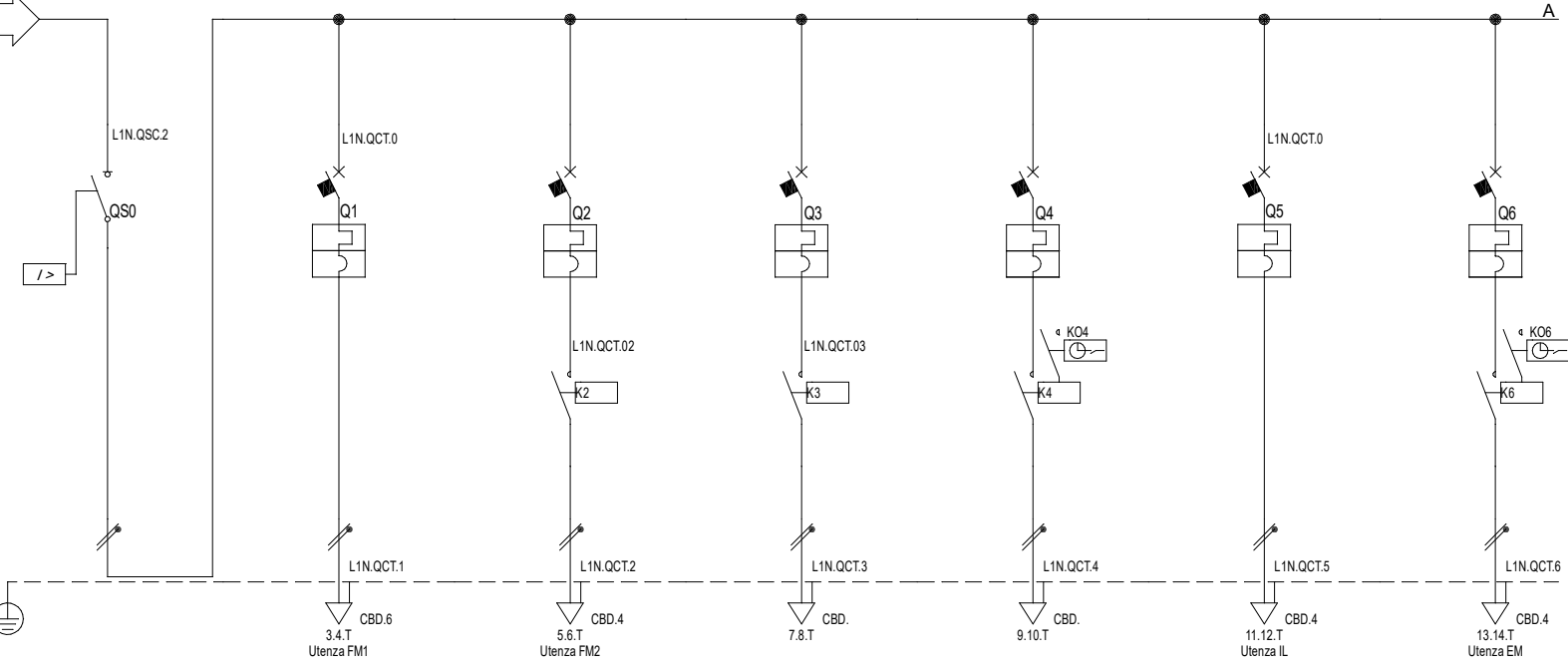
	1	2	3	4	5	6	7	8
A								
B								
C								
D								
E								
F	TITOLO QSC Quadro servizi comuni Schema morsettierra			CODICE QSC PREFISSO QSC		COMMITTENTE Comune di Vigone Edificio Via Camillo Benso 2 Vigone - stralcio PT		FILE U_QSC_00004 ELAB. _____ CONTR. _____ APPR. _____ DISEGNO _____ COMMESSA _____ QSC PrP20111
	1	2	3	4	5	6	7	8

	MORSETTO N.	TIPO
L1	1	CBD.
N	2	CBD.
	T	CBD.
L1.QSC.2	3	CBD.6
N.QSC.2	4	CBD.6
	T	CBD.6
L1.QSC.4	5	CBD.6
N.QSC.4	6	CBD.6
	T	CBD.6
L1.QSC.5	7	CBD.4
N.QSC.5	8	CBD.4
	T	CBD.4
L1.QSC.6	9	CBD.4
N.QSC.6	10	CBD.4
	T	CBD.4
L1.QSC.7	11	CBD.4
N.QSC.7	12	CBD.4
	T	CBD.4
L1.QSC.9	13	CBD.4
N.QSC.9	14	CBD.4
	T	CBD.4
L1.QSC.10	15	CBD.4
N.QSC.10	16	CBD.4
	T	CBD.4
L1.QSC.11	17	CBD.4
N.QSC.11	18	CBD.4
	T	CBD.4
L1.QSC.12	19	CBD.4
N.QSC.12	20	CBD.4
	T	CBD.4



22/06/2021 DATA: B C D E F PIP Associati - TUTTI I DIRITTI RISERVATI

Da Quadro:	QSC
Partenza:	QCT
Cavo [mm²]:	1(3G4)
Lunghezza [m]:	30
Tensione [V]:	230
Frequenza [Hz]:	50
Polarità:	Monofase L1+N
Tipo morsetto:	CBD.6
Numerazione morsetto:	1.2.T



Prefisso quadro:	QCT
Alimentazione:	Monofase L1+N
Ik Max [kA]:	0,658
Tensione nominale di impiego [V]:	230
Tensione di isolamento nominale[V]:	
Frequenza [Hz]:	50
Corrente ammissibile 1 s [kA]:	4,5
Grado di protezione IP:	65
Codice:	QCT

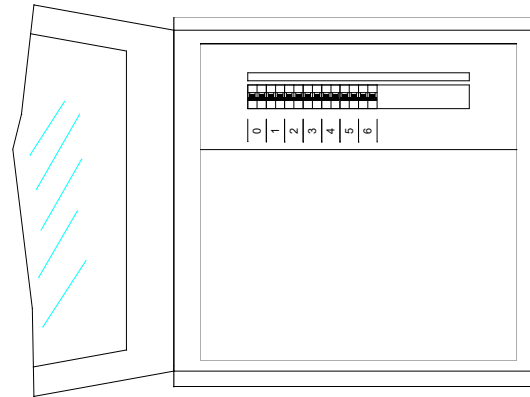
Sigla utenza		QG	FM1	FM2	FM3	FM4	IL	EM
Descrizione		Protezione generale	Forza motrice di servizio	Alimentazione caldaia	Riserva	Riserva	Illuminazione locale	Emergenza
POTENZA CONTEMPORANEA	[kW]	1,46	1	0,16	0	0	0,15	0,15
CORRENTE (Ib)	[A]	6,682	4,577	0,732	0	0	0,686	0,686
CosFi		0,95	0,95	0,95	---	---	0,95	0,95
COEFF. DI CONTEMPORANEITA'	[%]	100	100	100	100	100	100	100
SCHEMA FUNZIONALE								
PROTEZIONE	MARCA	SCHNEIDER	SCHNEIDER	SCHNEIDER	SCHNEIDER	SCHNEIDER	SCHNEIDER	SCHNEIDER
	MODELLO	ISW	iC40N	iC40a	iC40a	iC40a	iC40a	iC40a
	ESECUZIONE	Esecuzione Fissa	Esecuzione Fissa	Esecuzione Fissa	Esecuzione Fissa	Esecuzione Fissa	Esecuzione Fissa	Esecuzione Fissa
	TIPOLOGIA	Sezionatore	MagnetoTermico	MagnetoTermico	MagnetoTermico	MagnetoTermico	MagnetoTermico	MagnetoTermico
	In max/min/Reg.	[A]	---/--- / 32	---/--- / 16	---/--- / 6	---/--- / 6	---/--- / 6	---/--- / 6
	Im max/min/Reg.	[A]	---/---/---	---/---/160	---/---/60	---/---/60	---/---/60	---/---/60
P.d.l. / Curva	[kA]	0 / ---	10 / C	6 / C	6 / C	6 / C	6 / C	
Id max/min/Reg./Classe	[A]	---	---	---	---	---	---	
DISTRIBUZIONE		Monofase L1+N	Monofase L1+N	Monofase L1+N	Monofase L1+N	Monofase L1+N	Monofase L1+N	Monofase L1+N
CADUTA DI TENSIONE PERCENTUALE		0,96	1,57	1,07	0,96	0,96	1,22	1,22
VOLTMETRO / AMPEROMETRO								
LINEA	SIGLA	---	FS17	FS17	---	---	FS17	FS17
	LUNGHEZZA	[m]	---	30	10	---	---	30
	POSA		---	115/1U_1/30/0,8	115/1U_1/30/0,8	---	---	115/1U_1/30/0,8
	K CORRETTIVI (K1,K2,K3,K4)		---	0,800	0,800	---	---	0,800
	Sezione	[mmq]	---	2(1x4)+(1PE4)	2(1x1,5)+(1PE1,5)	---	---	2(1x1,5)+(1PE1,5)
Portata (Iz)	[A]	---	21	12	---	---	12	

TITOLO	CODICE	COMMITTENTE	FILE	FOGLIO
QCT	QCT	Comune di Vigone	U_QCT_00001	1
Quadro centrale termica		Eidificio Via Camillo Benso 2	ELAB.	CONTR.
Schema Unifilare		Vigone - stralcio PT	APPR.	
	PREFISSO		DISSEGNO	COMMESSA
	QCT		QCT	PrP20111

1 2 3 4 5 6 7 8

22/06/2021
DATA:
A
B
C
D
E
F
PIP Associati - TUTTI I DIRITTI RISERVATI

Pos.	Sigla	Descrizione
0	QG	Protezione generale
1	FM1	Forza motrice di servizio
2	FM2	Alimentazione caldaia
3	FM3	Riserva
4	FM4	Riserva
5	IL	Illuminazione locale
6	EM	Emergenza



TITOLO QCT Quadro centrale termica Schema fronte quadro		CODICE QCT	COMMITTENTE Comune di Vigone Edificio Via Camillo Benso 2 Vigone - stralcio PT			FILE U_QCT_00002	FOGLIO 2	SEGUE 3
PREFISSO QCT		ELAB.		CONTR.	APPR.			
		DISEGNO QCT		COMMESSA PrP20111				

1 2 3 4 5 6 7 8

	1	2	3	4	5	6	7	8	
A									
B									
C									
D									
E									
F	TITOLO QCT Quadro centrale termica Schema morsettierra			CODICE QCT PREFISSO QCT		COMMITTENTE Comune di Vigone Edificio Via Camillo Benso 2 Vigone - stralcio PT		FILE U_QCT_00003 FOGLIO 1 SEGUE 3 - ELAB. CONTR. APPR. DISEGNO COMMESSA QCT PrP20111	
	1	2	3	4	5	6	7	8	

	MORSETTO N.	TIPO
L1	1	CBD.6
N	2	CBD.6
	T	CBD.6
L1.QCT.1	3	CBD.6
N.QCT.1	4	CBD.6
	T	CBD.6
L1.QCT.2	5	CBD.4
N.QCT.2	6	CBD.4
	T	CBD.4
L1.QCT.3	7	CBD.
N.QCT.3	8	CBD.
	T	CBD.
L1.QCT.4	9	CBD.
N.QCT.4	10	CBD.
	T	CBD.
L1.QCT.5	11	CBD.4
N.QCT.5	12	CBD.4
	T	CBD.4
L1.QCT.6	13	CBD.4
N.QCT.6	14	CBD.4
	T	CBD.4

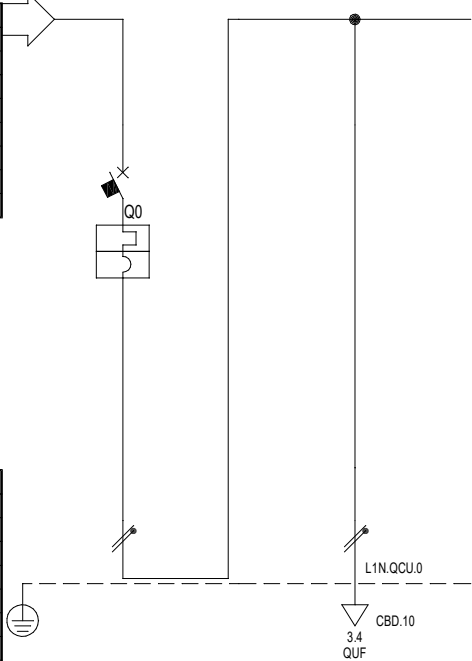
Da Quadro QSC - Partenza QCT	QCT
FG16OR16 (3G4)	
Forza motrice di servizio	FM1
FS17 2(1x4)*(1PE4)	FM2
Alimentazione caldaia	FM3
FS17 2(1x1,5)*(1PE1,5)	FM4
Riserva	
--- ---	
Riserva	
--- ---	
Illuminazione locale	IL
FS17 2(1x1,5)*(1PE1,5)	
Emergenza	EM
FS17 2(1x1,5)*(1PE1,5)	

22/06/2021

DATA:

PIP Associati - TUTTI I DIRITTI RISERVATI

Da Quadro:	Fornitura
Partenza:	F C-0
Cavo [mm²]:	---
Lunghezza [m]:	---
Tensione [V]:	230
Frequenza [Hz]:	50
Polarità:	Monofase L1+N
Tipo morsetto:	CBD.
Numerazione morsetto:	1.2.T



Prefisso quadro:	QCU
Alimentazione:	Monofase L1+N
Ik Max [kA]:	10
Tensione nominale di impiego [V]:	230
Tensione di isolamento nominale[V]:	---
Frequenza [Hz]:	50
Corrente ammissibile 1 s [kA]:	10
Grado di protezione IP:	65
Codice:	QCU

Sigla utenza	QCU C-0	LA				
Descrizione		Linea alimentazione appartamento				
POTENZA CONTEMPORANEA [kW]	3,055	3,055				
CORRENTE (Ib) [A]	14	14				
CosFi	0,95	0,95				
COEFF. DI CONTEMPORANEITA' [%]	100	100				
SCHEMA FUNZIONALE						
PROTEZIONE	MARCA	SCHNEIDER	---			
	MODELLO	iC60a	---			
	ESECUZIONE	Esecuzione Fissa	---			
	TIPOLOGIA	MagnetoTermico	No Protezione			
	In max/min/Reg. [A]	---/--- / 32	---/--- / ---			
	Im max/min/Reg. [A]	---/---/320	---/---/---			
	P.d.l. / Curva [kA]	10 / C	--- / ---			
Id max/min/Reg./Classe [A]	---	---				
DISTRIBUZIONE	Monofase L1+N	Monofase L1+N				
CADUTA DI TENSIONE PERCENTUALE [%]	0,03	1,26				
VOLTMETRO / AMPEROMETRO						
LINEA	SIGLA	---	FG16OR16			
	LUNGHEZZA [m]	---	30			
	POSA	---	143/2M_5A/30/0,8			
	K CORRETTIVI (K1,K2,K3,K4)	---	0,800			
	Sezione [mmq]	---	1(3G6)			
Portata (Iz) [A]	---	41				

TITOLO	CODICE	COMMITTENTE	FILE	FOGLIO
QCU	QCU	Comune di Vigone	U_QCU_00001	1
Quadro Consegna Uffici		Eidificio Via Camillo Benso 2	ELAB.	CONTR.
Schema Unifilare	PREFISSO	Vigone - stralcio PT	DISSEGNO	COMMESSA
	QCU		QCU	PrP20111

22/06/2021

DATA:

B

C

D

F

F

A

B

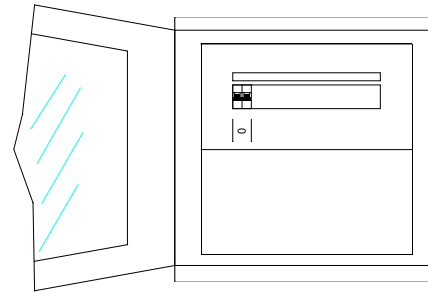
C

D

E

F

1	2	3	4	5	6	7	8
Pos.	Sigla	Descrizione					
0	QCU C-0						



TITOLO
QCU
 Quadro Consegna Uffici
 Schema fronte quadro

CODICE **QCU**

PREFISSO **QCU**

COMMITTENTE
Comune di Vigone
 Edificio Via Camillo Benso 2
 Vigone - stralcio PT

FILE	U_QCU_00002		FOGLIO	SEGUE
ELAB.	CONTR.	APPR.	2	3
DISEGNO	COMMESSA			
	QCU		PrP20111	

1

2

3

4

5

6

7

8

PIP Associati - TUTTI I DIRITTI RISERVATI

	1	2	3	4	5	6	7	8
A								
B								
C								
D								
E								
F	TITOLO QCU Quadro Consegna Uffici Schema morsettiera			CODICE QCU PREFISSO QCU		COMMITTENTE Comune di Vigone Edificio Via Camillo Benso 2 Vigone - stralcio PT		FILE U_QCU_00003 ELAB. _____ CONTR. _____ APPR. _____ DISEGNO _____ COMMESSA _____ QCU PrP20111
	1	2	3	4	5	6	7	8

MORSETTO N.	TIPO
1	CBD.
2	CBD.
T	CBD.
3	CBD.10
4	CBD.10

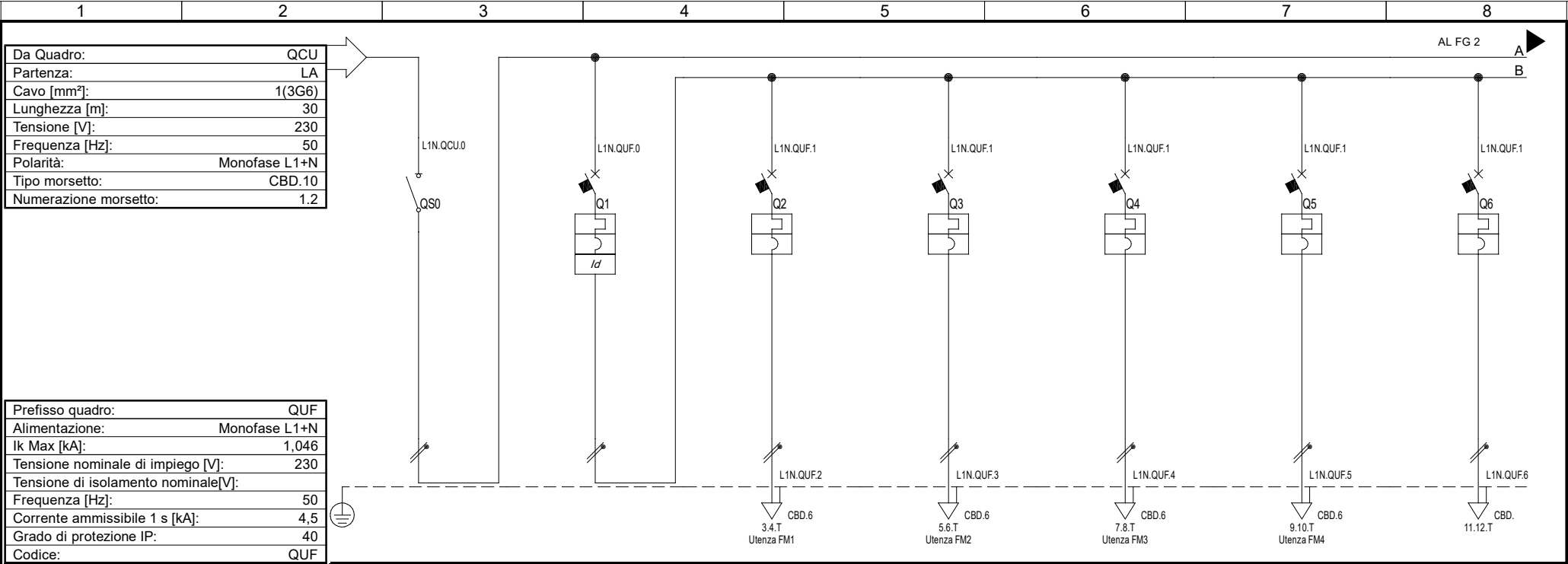
L1
N
L1.QCU.0
N.QCU.0

Da Quadro Fornitura
...
Linea alimentazione appartamento
FG16OR16 (3G6)

FC0

LA

22/06/2021
DATA:
PIP Associati - TUTTI I DIRITTI RISERVATI

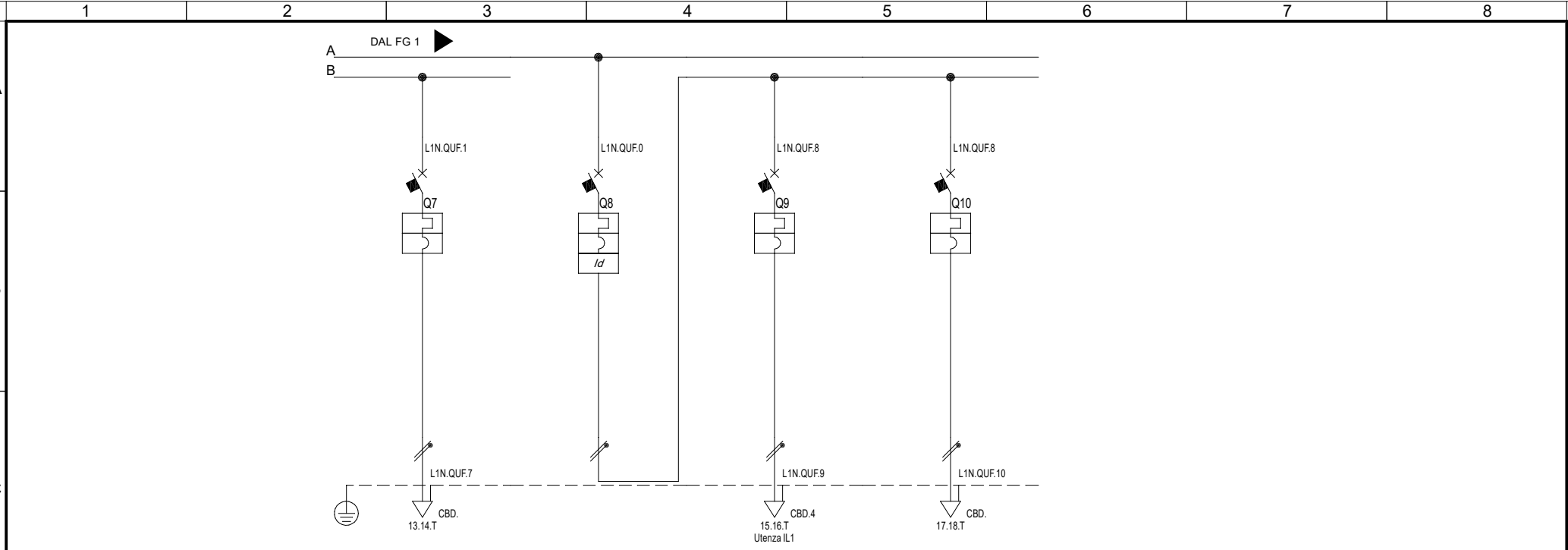


Prefisso quadro:	QUF
Alimentazione:	Monofase L1+N
Ik Max [kA]:	1,046
Tensione nominale di impiego [V]:	230
Tensione di isolamento nominale[V]:	
Frequenza [Hz]:	50
Corrente ammissibile 1 s [kA]:	4,5
Grado di protezione IP:	40
Codice:	QUF

Sigla utenza	SG	FM	FM1	FM2	FM3	FM4	FM4
Descrizione	Sezionatore generale	Generale forza motrice	Forza motrice di servizio	Forza motrice scrivanie	Forza motrice rack dati	Forza motrice servizi	Riserva
POTENZA CONTEMPORANEA [kW]	3,055	2,905	0,5	2	1,5	0,15	0
CORRENTE (Ib) [A]	14	13	2,288	9,153	6,865	0,686	0
CosFi	0,95	0,95	0,95	0,95	0,95	0,95	---
COEFF. DI CONTEMPORANEITA' [%]	100	70	100	100	100	100	100
SCHEMA FUNZIONALE							
PROTEZIONE	MARCA	SCHNEIDER	SCHNEIDER	SCHNEIDER	SCHNEIDER	SCHNEIDER	SCHNEIDER
	MODELLO	ISW	iC60a+Vigi.A	iC40N	iC40N	iC40N	iC40N
	ESECUZIONE	Esecuzione Fissa	Esecuzione Fissa	Esecuzione Fissa	Esecuzione Fissa	Esecuzione Fissa	Esecuzione Fissa
	TIPOLOGIA	Sezionatore	MagnetoTermicoDiff.	MagnetoTermico	MagnetoTermico	MagnetoTermico	MagnetoTermico
	In max/min/Reg. [A]	---/--- / 32	---/--- / 25	---/--- / 16	---/--- / 16	---/--- / 16	---/--- / 16
	Im max/min/Reg. [A]	---/---/---	---/---/250	---/---/160	---/---/160	---/---/160	---/---/160
P.d.l. / Curva [kA]	0 / ---	10 / C	10 / C	10 / C	10 / C	10 / C	
Id max/min/Reg./Classe [A]	---	0,03 - Cl.A	---	---	---	---	
DISTRIBUZIONE							
CADUTA DI TENSIONE PERCENTUALE [%]	1,27	1,34	1,64	2,58	2,26	1,43	1,34
VOLTMETRO / AMPEROMETRO							
LINEA	SIGLA	---	FS17	FS17	FS17	FS17	---
	LUNGHEZZA [m]	---	30	30	30	30	---
	POSA	---	---	115/1U_1/30/0,8	115/1U_1/30/0,8	115/1U_1/30/0,8	115/1U_1/30/0,8
	K CORRETTIVI (K1,K2,K3,K4)	---	---	0,800	0,800	0,800	0,800
	Sezione [mmq]	---	---	2(1x4)+(1PE4)	2(1x4)+(1PE4)	2(1x4)+(1PE4)	2(1x4)+(1PE4)
Portata (Iz) [A]	---	---	21	21	21	21	

TITOLO	CODICE	COMMITTENTE	FILE	FOGLIO 1	SEGUE 2
QUF	QUF	Comune di Vigone	U_QUF_00001	1	2
Quadro elettrico uffici		Eidificio Via Camillo Benso 2	ELAB.	CONTR.	APPR.
Schema Unifilare		Vigone - stralcio PT	DISEGNO		COMMESSA
	PREFISSO		QUF		PrP20111

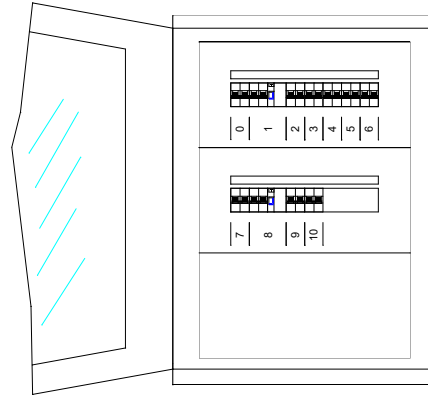
22/06/2021
DATA:
PIP Associati - TUTTI I DIRITTI RISERVATI



Sigla utenza	FM4	IL	IL1	IL2			
Descrizione	Riserva	Generale illuminazione	Illuminazione appartamento	Riserva			
POTENZA CONTEMPORANEA [kW]	0	0,15	0,15	0			
CORRENTE (Ib) [A]	0	0,686	0,686	0			
CosFi	---	0,95	0,95	---			
COEFF. DI CONTEMPORANEITA' [%]	100	100	100	100			
SCHEMA FUNZIONALE							
PROTEZIONE	MARCA	SCHNEIDER	SCHNEIDER	SCHNEIDER	SCHNEIDER		
	MODELLO	iC40N	iC60a+Vigi A	iC40a	iC40a		
	ESECUZIONE	Esecuzione Fissa	Esecuzione Fissa	Esecuzione Fissa	Esecuzione Fissa		
	TIPOLOGIA	MagnetoTermico	MagnetoTermicoDiff.	MagnetoTermico	MagnetoTermico		
	In max/min/Reg. [A]	---/--- / 16	---/--- / 16	---/--- / 6	---/--- / 6		
	Im max/min/Reg. [A]	---/---/160	---/---/160	---/---/60	---/---/60		
	P.d.l. / Curva [kA]	10 / C	10 / C	6 / C	6 / C		
Id max/min/Reg./Classe [A]	---	0,03 - Cl. A	---	---			
DISTRIBUZIONE							
CADUTA DI TENSIONE PERCENTUALE [%]	1,34	1,27	1,53	1,27			
VOLTMETRO / AMPEROMETRO							
LINEA	SIGLA	---	FS17	---			
	LUNGHEZZA [m]	---	30	---			
	POSA	---	---	---			
	K CORRETTIVI (K1,K2,K3,K4)	---	---	0,800	---		
	Sezione [mmq]	---	---	2(1x1,5)+(1PE1,5)	---		
	Portata (Iz) [A]	---	---	12	---		

TITOLO QUF Quadro elettrico uffici Schema Unifilare	CODICE QUF	COMMITTENTE Comune di Vigone Edificio Via Camillo Benso 2 Vigone - stralcio PT	FILE U_QUIF_00002 ELAB. CONTR. APPR. DISEGNO COMMESSA QUF PrP20111
PREFISSO QUF			

Pos.	Sigla	Descrizione
0	SG	Sezionatore generale
1	FM	Generale forza motrice
2	FM1	Forza motrice di servizio
3	FM2	Forza motrice scrivanie
4	FM3	Forza motrice rack dati
5	FM4	Forza motrice servizi
6	FM4	Riserva
7	FM4	Riserva
8	IL	Generale illuminazione
9	IL1	Illuminazione appartamento
10	IL2	Riserva



TITOLO
QUF
 Quadro elettrico uffici
 Schema fronte quadro

CODICE QUF

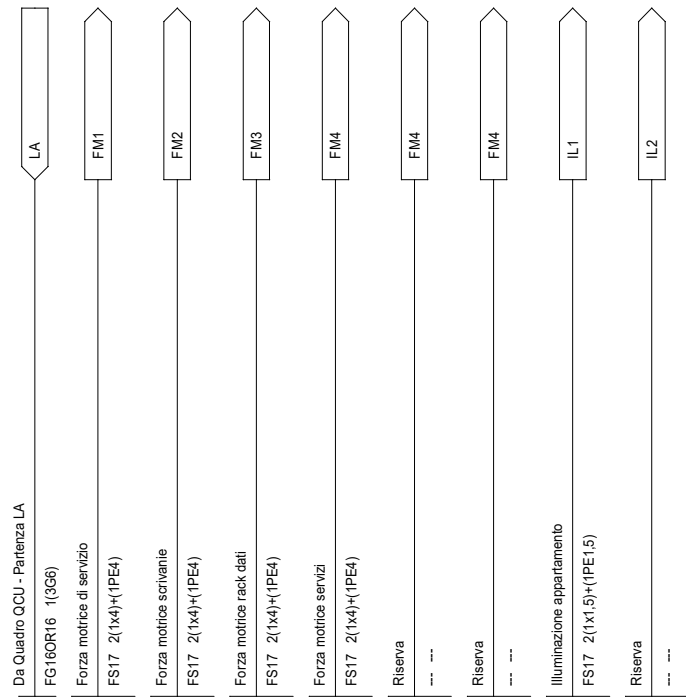
PREFISSO QUF

COMMITTENTE
Comune di Vigone
 Edificio Via Camillo Benso 2
 Vigone - stralcio PT

FILE	U_QUF_00003	FOGLIO	3	SEGUE	4
ELAB.		CONTR.		APPR.	
DISEGNO	QUF	COMMESSA	PrP20111		

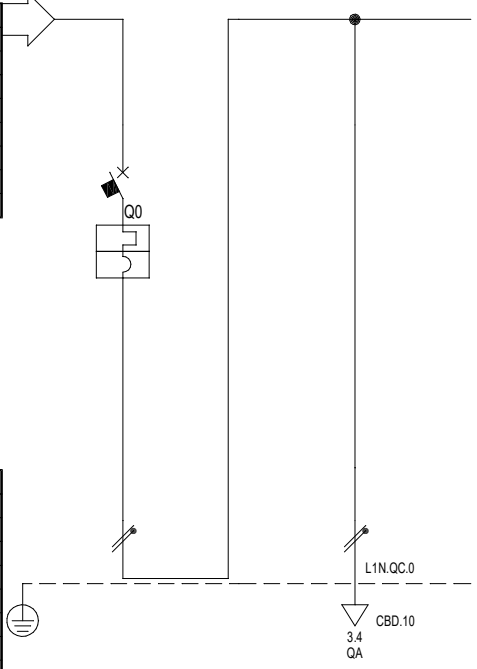
	1	2	3	4	5	6	7	8	
A									A
B									B
C									C
D									D
E									E
F	TITOLO QUF Quadro elettrico uffici Schema morsettiere			CODICE QUF PREFISSO QUF		COMMITTENTE Comune di Vigone Edificio Via Camillo Benso 2 Vigone - stralcio PT		FILE U_QUF_00004 FOGLIO 1 SEGUE 4 ELAB. CONTR. APPR. DISEGNO COMMESSA QUF PrP20111	
	1	2	3	4	5	6	7	8	

	MORSETTO N.	TIPO
L1	1	CBD.10
N	2	CBD.10
L1.QUF.2	3	CBD.6
N.QUF.2	4	CBD.6
L1.QUF.3	T	CBD.6
N.QUF.3	5	CBD.6
L1.QUF.4	6	CBD.6
N.QUF.4	T	CBD.6
L1.QUF.5	7	CBD.6
N.QUF.5	8	CBD.6
L1.QUF.6	T	CBD.6
N.QUF.6	9	CBD.6
L1.QUF.7	10	CBD.6
N.QUF.7	T	CBD.6
L1.QUF.9	11	CBD.
N.QUF.9	12	CBD.
L1.QUF.9	T	CBD.
N.QUF.9	13	CBD.
L1.QUF.9	14	CBD.
N.QUF.9	T	CBD.
L1.QUF.9	15	CBD.4
N.QUF.9	16	CBD.4
L1.QUF.10	T	CBD.4
N.QUF.10	17	CBD.
L1.QUF.10	18	CBD.
N.QUF.10	T	CBD.



22/06/2021 DATA: PIP Associati - TUTTI I DIRITTI RISERVATI

Da Quadro:	Fornitura
Partenza:	F C-0
Cavo [mm²]:	---
Lunghezza [m]:	---
Tensione [V]:	230
Frequenza [Hz]:	50
Polarità:	Monofase L1+N
Tipo morsetto:	CBD.
Numerazione morsetto:	1.2.T



Prefisso quadro:	QC
Alimentazione:	Monofase L1+N
Ik Max [kA]:	10
Tensione nominale di impiego [V]:	230
Tensione di isolamento nominale[V]:	---
Frequenza [Hz]:	50
Corrente ammissibile 1 s [kA]:	10
Grado di protezione IP:	65
Codice:	QC

Sigla utenza	QC C-0	LA					
Descrizione		Linea alimentazione appartamento					
POTENZA CONTEMPORANEA [kW]	4,665	4,665					
CORRENTE (Ib) [A]	21	21					
CosFi	0,95	0,95					
COEFF. DI CONTEMPORANEITA' [%]	100	100					
SCHEMA FUNZIONALE							
PROTEZIONE	MARCA	SCHNEIDER	---				
	MODELLO	iC60a	---				
	ESECUZIONE	Esecuzione Fissa	---				
	TIPOLOGIA	MagnetoTermico	No Protezione				
	In max/min/Reg. [A]	---/--- / 32	---/--- / ---				
	Im max/min/Reg. [A]	---/---/320	---/---/---				
	P.d.l. / Curva [kA]	10 / C	--- / ---				
Id max/min/Reg./Classe [A]	---	---					
DISTRIBUZIONE	Monofase L1+N	Monofase L1+N					
CADUTA DI TENSIONE PERCENTUALE [%]	0,05	1,99					
VOLTMETRO / AMPEROMETRO							
LINEA	SIGLA	---	FG16OR16				
	LUNGHEZZA [m]	---	30				
	POSA	---	143/2M_5A/30/0,8				
	K CORRETTIVI (K1,K2,K3,K4)	---	0,800				
	Sezione [mmq]	---	1(3G6)				
	Portata (Iz) [A]	---	41				

TITOLO QC Quadro Consegna Schema Unifilare	CODICE QC	PREFISSO QC	COMMITTENTE Comune di Vigone Edificio Via Camillo Benso 2 Vigone - stralcio PT	FILE U_QC_00001	FOGLIO 1 SEGUE 2
				ELAB. CONTR. APPR.	
				DISEGNO COMMESSA	
				QC	PrP20111

22/06/2021

DATA:

PIP Associati - TUTTI I DIRITTI RISERVATI

	1	2	3	4	5	6	7	8								
A	<table border="1"> <thead> <tr> <th>Pos.</th> <th>Sigla</th> <th>Descrizione</th> </tr> </thead> <tbody> <tr> <td>0</td> <td>QC C-0</td> <td></td> </tr> </tbody> </table>									Pos.	Sigla	Descrizione	0	QC C-0		A
Pos.	Sigla	Descrizione														
0	QC C-0															
B										B						
C										C						
D										D						
E										E						
F	TITOLO QC Quadro Consegna Schema fronte quadro		CODICE QC PREFISSO QC		COMMITTENTE Comune di Vigone Edificio Via Camillo Benso 2 Vigone - stralcio PT		FILE U_QC_00002 ELAB. _____ CONTR. _____ APPR. _____ DISEGNO _____ COMMESSA _____		FOGLIO 1 SEGUE 3 2 3	F						
	1	2	3	4	5	6	7	8								



MORSETTO	
N.	TIPO
1	CBD.
2	CBD.
T	CBD.
3	CBD.10
4	CBD.10

L1
N
L1.QC.0
N.QC.0

Da Quadro Fornitura
...
Linea alimentazione appartamento
FG16OR16 (3G6)

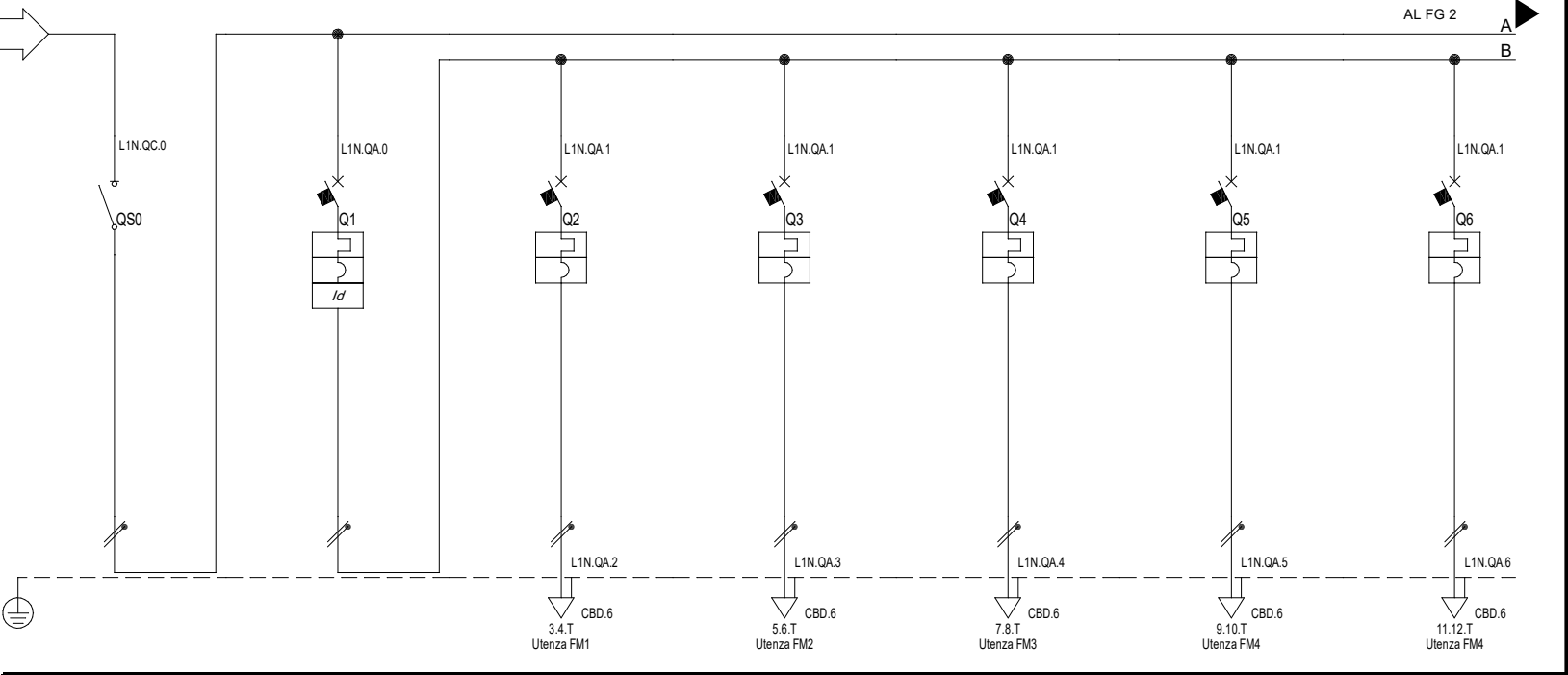
FC0

LA

TITOLO QC Quadro Consegna Schema morsettiera		CODICE QC	COMMITTENTE Comune di Vigone Edificio Via Camillo Benso 2 Vigone - stralcio PT			FILE U_QC_00003	FOGLIO SEGUE 3 -
PREFISSO QC		ELAB.		CONTR.	APPR.		
		DISEGNO		COMMESSA			
		QC		PrP20111			

22/06/2021
DATA:
PIP Associati - TUTTI I DIRITTI RISERVATI

Da Quadro:	QC
Partenza:	LA
Cavo [mm²]:	1(3G6)
Lunghezza [m]:	30
Tensione [V]:	230
Frequenza [Hz]:	50
Polarità:	Monofase L1+N
Tipo morsetto:	CBD.10
Numerazione morsetto:	1.2

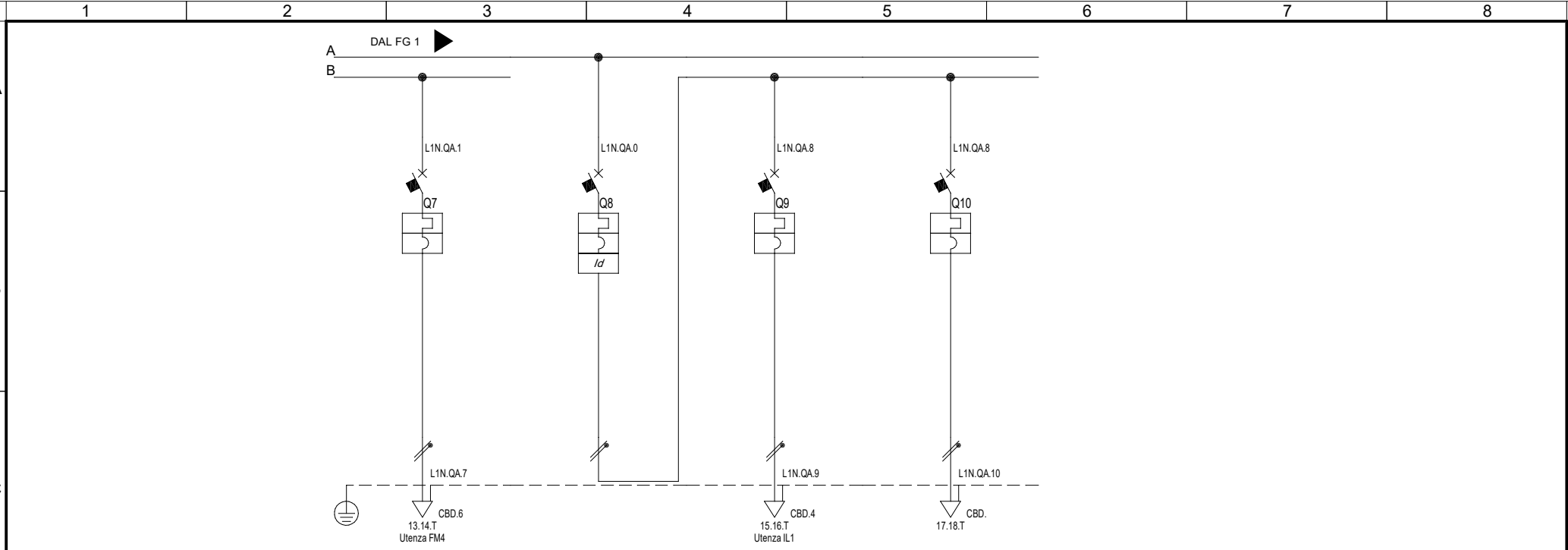


Prefisso quadro:	QA
Alimentazione:	Monofase L1+N
Ik Max [kA]:	1,046
Tensione nominale di impiego [V]:	230
Tensione di isolamento nominale[V]:	
Frequenza [Hz]:	50
Corrente ammissibile 1 s [kA]:	4,5
Grado di protezione IP:	40
Codice:	QA

Sigla utenza	SG	FM	FM1	FM2	FM3	FM4	FM4
Descrizione	Sezionatore generale	Generale forza motrice	Forza motrice di servizio	Forza motrice Piano cottura	Forno	Frigo	Lavastoviglie
POTENZA CONTEMPORANEA [kW]	4,665	4,515	0,5	2	1,5	0,15	1,5
CORRENTE (Ib) [A]	21	21	2,288	9,153	6,865	0,686	6,865
CosFi	0,95	0,95	0,95	0,95	0,95	0,95	0,95
COEFF. DI CONTEMPORANEITA' [%]	100	70	100	100	100	100	100
SCHEMA FUNZIONALE							
PROTEZIONE	MARCA	SCHNEIDER	SCHNEIDER	SCHNEIDER	SCHNEIDER	SCHNEIDER	SCHNEIDER
	MODELLO	ISW	iC60a+Vigi.A	iC40N	iC40N	iC40N	iC40N
	ESECUZIONE	Esecuzione Fissa	Esecuzione Fissa	Esecuzione Fissa	Esecuzione Fissa	Esecuzione Fissa	Esecuzione Fissa
	TIPOLOGIA	Sezionatore	MagnetoTermicoDiff.	MagnetoTermico	MagnetoTermico	MagnetoTermico	MagnetoTermico
	In max/min/Reg. [A]	---/--- / 32	---/--- / 25	---/--- / 16	---/--- / 16	---/--- / 16	---/--- / 16
	Im max/min/Reg. [A]	---/---/---	---/---/250	---/---/160	---/---/160	---/---/160	---/---/160
P.d.l. / Curva [kA]	0 / ---	10 / C	10 / C	10 / C	10 / C	10 / C	
Id max/min/Reg./Classe [A]	---	0,03 - Cl.A	---	---	---	---	
DISTRIBUZIONE	Monofase L1+N	Monofase L1+N	Monofase L1+N	Monofase L1+N	Monofase L1+N	Monofase L1+N	Monofase L1+N
CADUTA DI TENSIONE PERCENTUALE [%]	2	2,11	2,41	3,35	3,03	2,2	3,03
VOLTMETRO / AMPEROMETRO							
LINEA	SIGLA	---	FS17	FS17	FS17	FS17	FS17
	LUNGHEZZA [m]	---	30	30	30	30	30
	POSA	---	---	115/1U_1/30/0,8	115/1U_1/30/0,8	115/1U_1/30/0,8	115/1U_1/30/0,8
	K CORRETTIVI (K1,K2,K3,K4)	---	---	0,800	0,800	0,800	0,800
	Sezione [mmq]	---	---	2(1x4)+(1PE4)	2(1x4)+(1PE4)	2(1x4)+(1PE4)	2(1x4)+(1PE4)
	Portata (Iz) [A]	---	---	21	21	21	21

TITOLO QA Quadro appartamento Schema Unifilare	CODICE QA	PREFISSO QA	COMMITTENTE Comune di Vigone Edificio Via Camillo Benso 2 Vigone - stralcio PT	FILE U_QA_00001	FOGLIO 1 SEGUE 2
				ELAB. CONTR. APPR.	
				DISEGNO QA	COMMESSA PrP20111

22/06/2021
DATA:
PIP Associati - TUTTI I DIRITTI RISERVATI

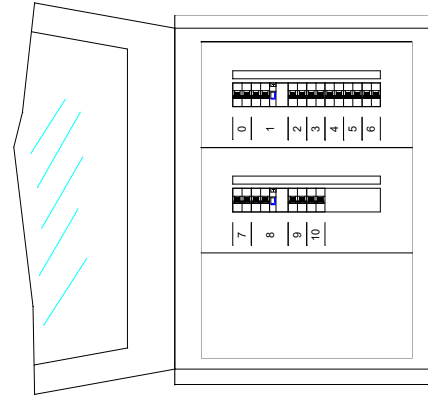


Sigla utenza		FM4	IL	IL1	IL2			
Descrizione		Microonde	Generale illuminazione	Illuminazione appartamento	Riserva			
POTENZA CONTEMPORANEA	[kW]	0,8	0,15	0,15	0			
CORRENTE (Ib)	[A]	3,661	0,686	0,686	0			
CosFi		0,95	0,95	0,95	---			
COEFF. DI CONTEMPORANEITA'	[%]	100	100	100	100			
SCHEMA FUNZIONALE								
PROTEZIONE	MARCA	SCHNEIDER	SCHNEIDER	SCHNEIDER	SCHNEIDER			
	MODELLO	iC40N	iC60a+Vigi A	iC40a	iC40a			
	ESECUZIONE	Esecuzione Fissa	Esecuzione Fissa	Esecuzione Fissa	Esecuzione Fissa			
	TIPOLOGIA	MagnetoTermico	MagnetoTermicoDiff.	MagnetoTermico	MagnetoTermico			
	In max/min/Reg.	[A]	---/--- / 16	---/--- / 16	---/--- / 6	---/--- / 6		
	Im max/min/Reg.	[A]	---/---/160	---/---/160	---/---/60	---/---/60		
P.d.l. / Curva	[kA]	10 / C	10 / C	6 / C	6 / C			
Id max/min/Reg./Classe	[A]	---	0,03 - Cl. A	---	---			
DISTRIBUZIONE		Monofase L1+N	Monofase L1+N	Monofase L1+N	Monofase L1+N			
CADUTA DI TENSIONE PERCENTUALE	[%]	2,59	2	2,26	2			
VOLTMETRO / AMPEROMETRO								
LINEA	SIGLA	FS17	---	FS17	---			
	LUNGHEZZA	[m]	30	---	30	---		
	POSA		115/1U_1/30/0,8	---	115/1U_1/30/0,8	---		
	K CORRETTIVI (K1,K2,K3,K4)		0,800	---	0,800	---		
	Sezione	[mmq]	2(1x4)+(1PE4)	---	2(1x1,5)+(1PE1,5)	---		
Portata (Iz)	[A]	21	---	12	---			

TITOLO QA Quadro appartamento Schema Unifilare		CODICE QA	COMMITTENTE Comune di Vigone Edificio Via Camillo Benso 2 Vigone - stralcio PT		FILE U_QA_00002	FOGLIO 1 SEGUE 3
PREFISSO QA				ELAB. CONTR.	APPR.	
				DISEGNO QA	COMMESSA PrP20111	

22/06/2021
 DATA:
 PIP Associati - TUTTI I DIRITTI RISERVATI

Pos.	Sigla	Descrizione
0	SG	Sezionatore generale
1	FM	Generale forza motrice
2	FM1	Forza motrice di servizio
3	FM2	Forza motrice Piano cottura
4	FM3	Forno
5	FM4	Frigo
6	FM4	Lavastoviglie
7	FM4	Microonde
8	IL	Generale illuminazione
9	IL1	Illuminazione appartamento
10	IL2	Riserva



TITOLO QA Quadro appartamento Schema fronte quadro		CODICE QA PREFISSO QA	COMMITTENTE Comune di Vigone Edificio Via Camillo Benso 2 Vigone - stralcio PT		FILE U_QA_00003 ELAB. _____ CONTR. _____ APPR. _____ DISEGNO QA COMMESSA PrP20111	FOGLIO 3 SEGUE 4
--	--	--	--	--	--	---------------------

1 2 3 4 5 6 7 8

	MORSETTO N.	TIPO	
L1	1	CBD.10	Da Quadro QC - Partenza LA
N	2	CBD.10	FG16OR16 (3G6)
L1.QA.2	3	CBD.6	Forza motrice di servizio
N.QA.2	4	CBD.6	FS17 2(1x4)+(1PE4)
L1.QA.3	T	CBD.6	Forza motrice Piano cottura
N.QA.3	6	CBD.6	FS17 2(1x4)+(1PE4)
L1.QA.4	T	CBD.6	Forno
N.QA.4	8	CBD.6	FS17 2(1x4)+(1PE4)
L1.QA.5	T	CBD.6	Friigo
N.QA.5	10	CBD.6	FS17 2(1x4)+(1PE4)
L1.QA.6	11	CBD.6	Lavastoviglie
N.QA.6	12	CBD.6	FS17 2(1x4)+(1PE4)
L1.QA.7	T	CBD.6	Microonde
N.QA.7	14	CBD.6	FS17 2(1x4)+(1PE4)
L1.QA.9	15	CBD.4	Illuminazione appartamento
N.QA.9	16	CBD.4	FS17 2(1x1,5)+(1PE1,5)
L1.QA.10	T	CBD.4	Riserva
N.QA.10	17	CBD.	---
	18	CBD.	---
	T	CBD.	---

1 2 3 4 5 6 7 8

TITOLO QA Quadro appartamento Schema morsettiaria	CODICE QA
	PREFISSO QA

COMMITTENTE Comune di Vigone Edificio Via Camillo Benso 2 Vigone - stralcio PT	FILE U_QA_00004	FOGLIO SEGUE 4 -
	ELAB.	CONTR.
	DISSEGNO	APPR.
	COMMESSA	
	QA	PrP20111