

REGIONE PIEMONTE
Comune di Vigone
 Città Metropolitana di Torino
 AREA TECNICA - LAVORI PUBBLICI

NEXT GENERATION PNRR-M2, C4, I2.2
 INTERVENTI DI ADEGUAMENTO SISMICO DELLE STRUTTURE E RIORGANIZZAZIONE DEGLI SPAZI INTERNI DEI LABORATORI E UFFICI DESTINATI A PRESIDENZA DELL'EDIFICIO SEDE DELLA

SCUOLA SECONDARIA DI PRIMO GRADO (CON ESCLUSIONE DEL BLOCCO AULE E PALESTRA)
 SITA IN VIA DON MILANI N. 2
 CUP H13H1900090001

PROGETTO DEFINITIVO-ESECUTIVO

OGGETTO:
 CORPI "A" - "B" - "D"

PROGETTO:
 - sezioni A-A, B-B, C-C, E-E

Tav. 7 pr
 Data:
 Scala: 1:50
 Rev:

Il Responsabile del Procedimento:
Geom. Mario DRUETTA

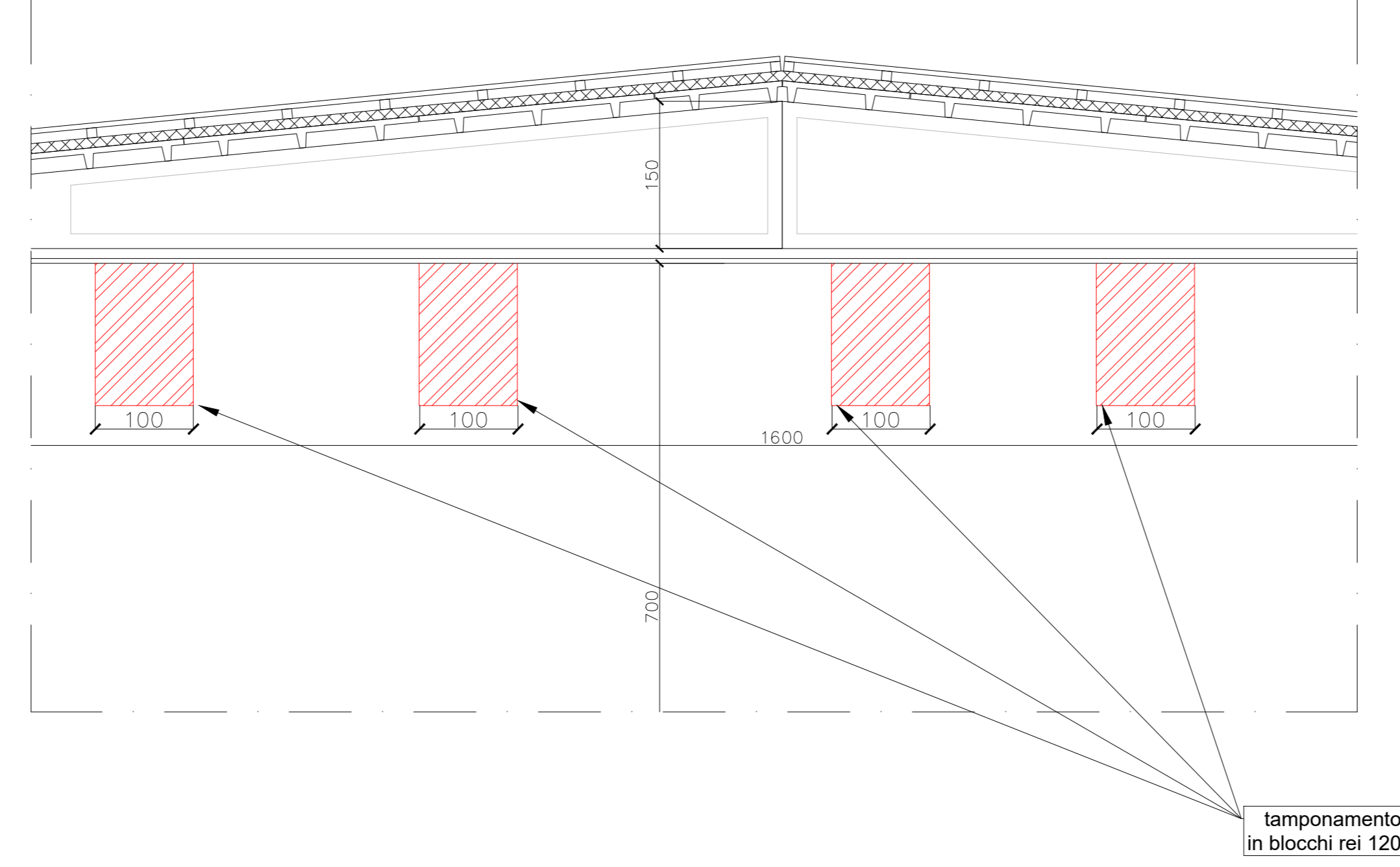
Il Progettista (capogruppo e mandataro R.T.P.):
Ing. Giuseppe RINALDIS

I professionisti mandati dal R.T.P.:
Ing. Carmelo RINALDIS
geol. Luca FUREI
Ing. Nicola CRITELLI

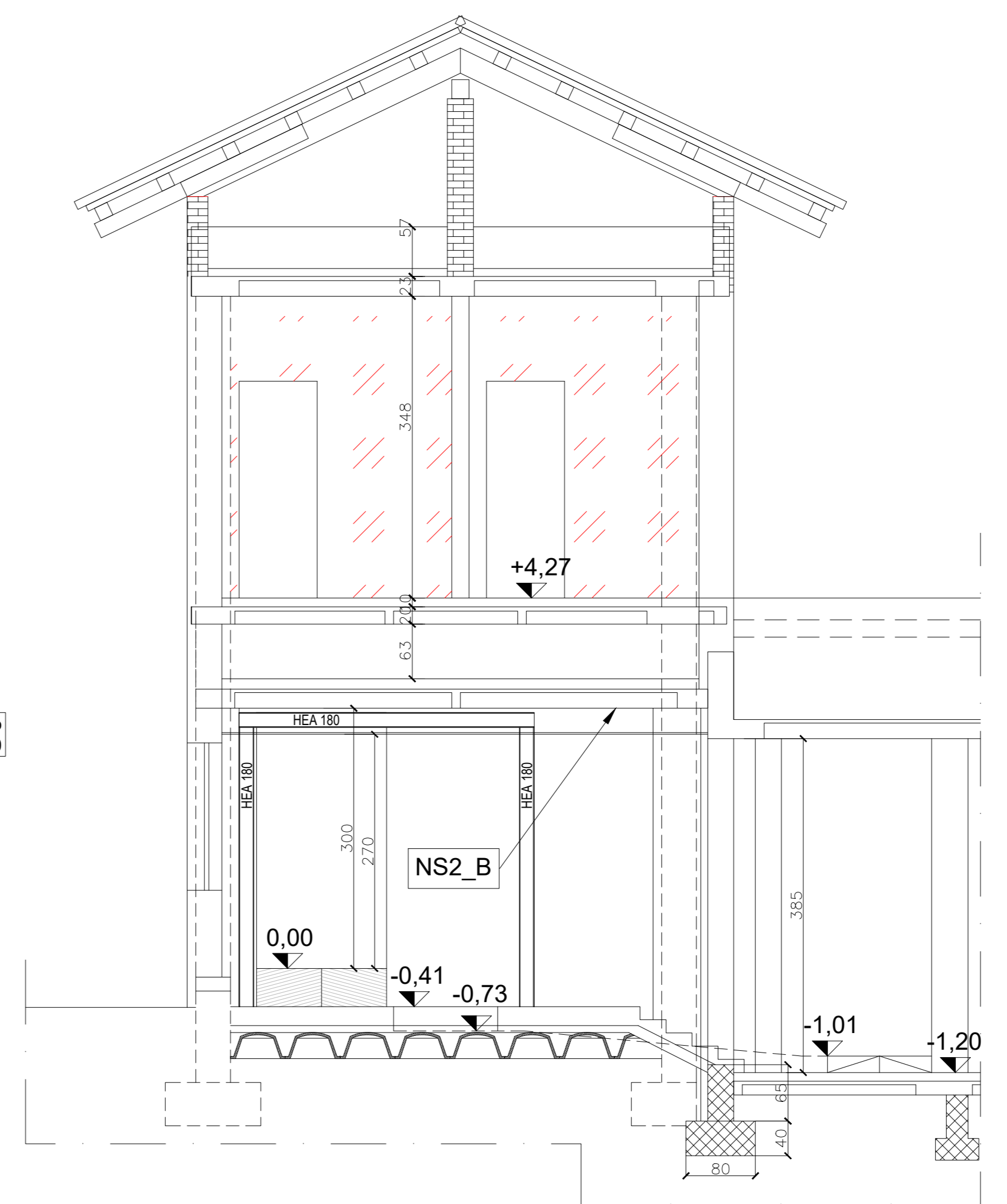
STUDIORINALDIS
 SOLUZIONI PER L'INGEGNERIA
 Via XIV Aprile, 20 - Nichelino (TO)
 Tel. 011 416 01 01
 E-mail: studiotorinaldis@libero.it

Adeguamento sismico e spazi interni scuola via Don Milani n. 2

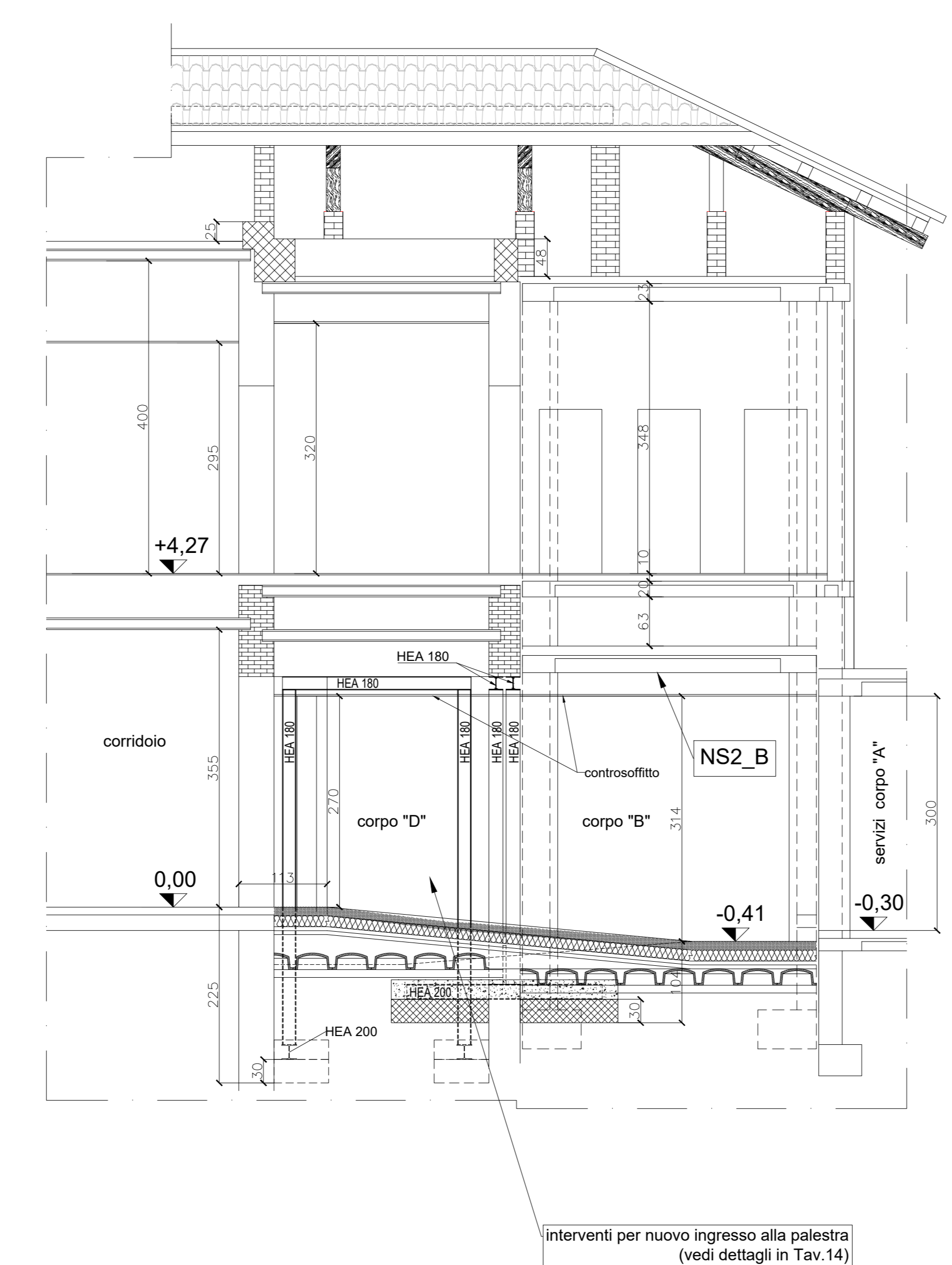
Progetto: Sezione A-A (parte) corpo "D" - scala 1:50



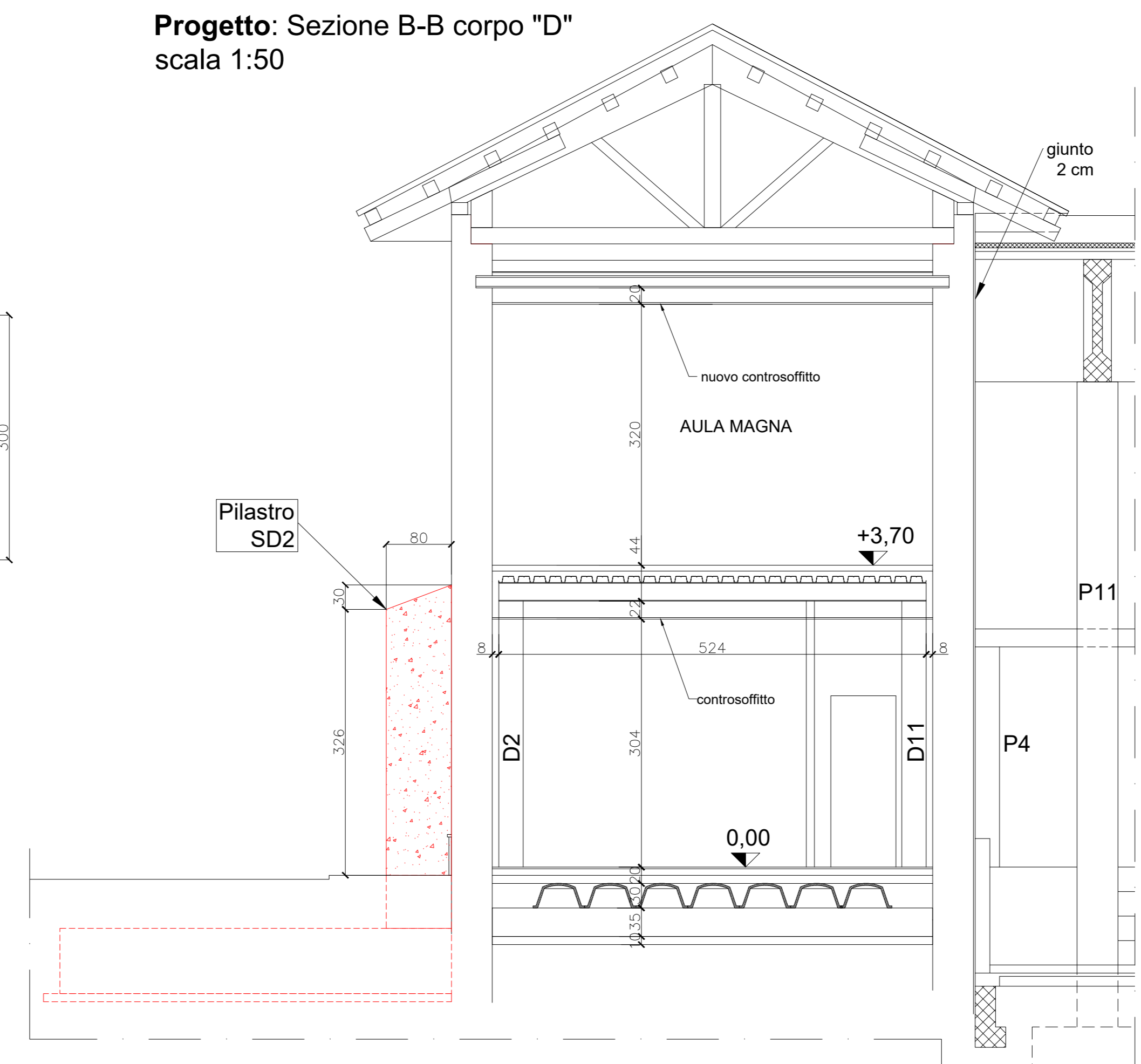
Progetto: Sezione C-C corpi "A" - "B" - scala 1:50



Progetto: Sezione E-E corpi "B" - "D" - scala 1:50



Progetto: Sezione B-B corpo "D" scala 1:50



Nota bene:
 - Tutte le misure indicate, le dimensioni e la localizzazione dei manufatti e degli impianti esistenti devono essere rivenificate in situ prima di qualsiasi approvigionamento e/o lavorazione;
 - Le misure e la posizione delle parti non direttamente ispezionabili sono stimate sulla base dei rilievi visivi eseguiti e dovranno pertanto essere convalidate nel corso dell'esecuzione delle opere;

LEGENDA:

- inclinazione scarpata degli scavi (da verificarsi in fase di esecuzione)
- nuove opere in cls semplice o armato
- nuove pareti in laterizio o mattoni pieni
- nuove murature e pareti in blocchi rei 120
- rinforzo della muratura portante mediante l'applicazione di fibra di acciaio ad altissima resistenza e malta strutturale
- rinforzo "anti-ribaltamento" della muratura di tamponamento, mediante applicazione di rete in G-FRP su entrambe le facce del paramento murario collegate tramite specifici connettori e inglobate in uno strato di malta strutturale.

Codice intervento	corpo struttura	descrizione
x	y	
C2		interventi di rinforzo travi e pilastri mediante fasciature con rete in fibra di acciaio ad altissima resistenza e malte tixotropiche bicomponenti (SRG) vedi dettagli in tavola 9pr
C3		interventi di rinforzo dei pilastri mediante incamiciatura in c.a., vedi dettagli in tavola 9pr
NS1		interventi antisfondellamento con rete GFRP inglobata vedi dettagli in tavola 12pr
NS2		interventi antisfondellamento con rete metallica e controsoffitto vedi dettagli in tavola 12pr