

CITTA' DI VIGONE



PIANO REGOLATORE GENERALE COMUNALE  
VARIANTE PARZIALE N.7

Art. 17 Comma 5 della L.R. del 5 Dicembre 1977 n°56 e s.m.i.  
- PROGETTO DEFINITIVO -

CARTA D'USO DEL SUOLO:  
INDIVIDUAZIONE DELLE AREE NORMATIVE CON I RIFERIMENTI  
DELL'IDONEITA' ALL'UTILIZZAZIONE URBANISTICA IN RAPPORTO  
ALLA PERICOLOSITA' GEOMORFOLOGICA  
TERRITORIO COMUNALE - SETTORE NORDIOVEST

V. 2024/07

E2.1

Scala 1:2.000

Agg. Ottobre 2024

il Vice Sindaco Reggente:  
Fabio CERATO

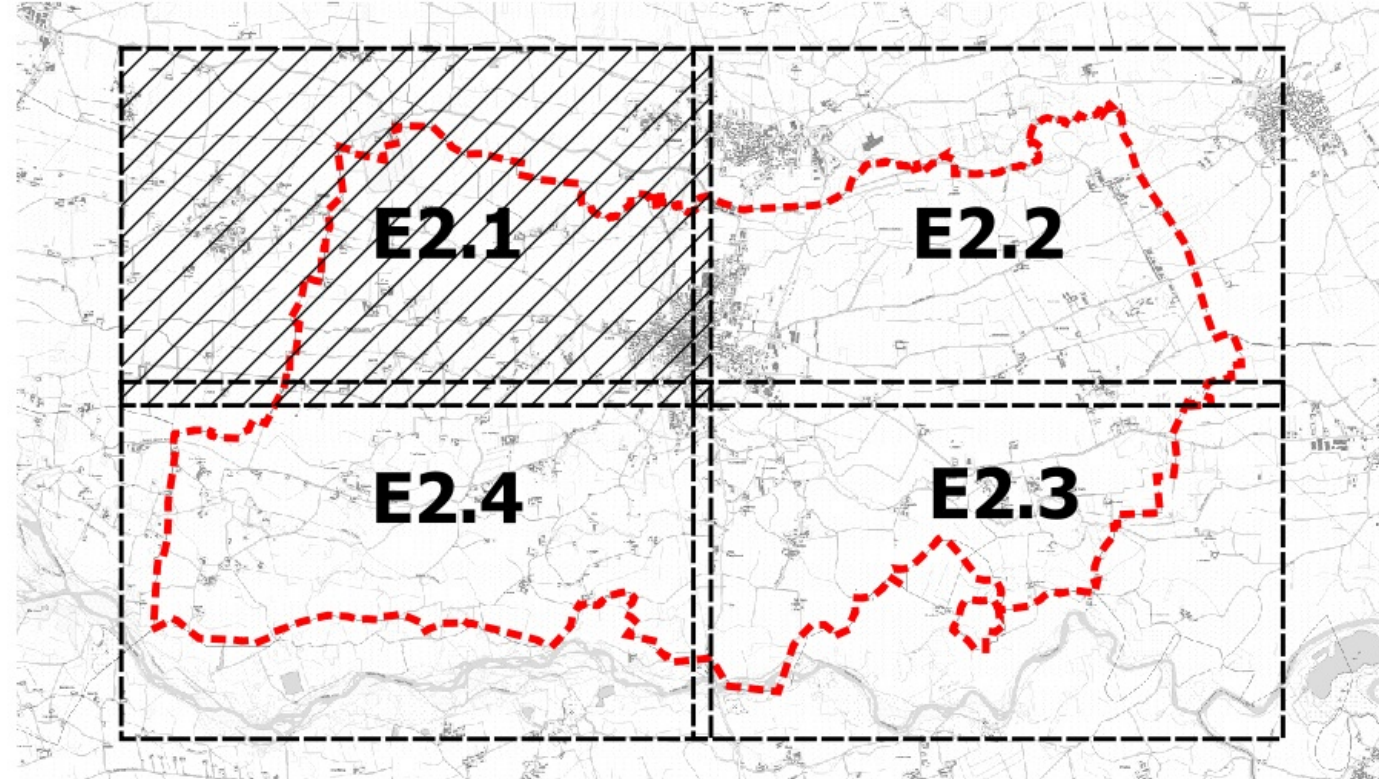
il responsabile del procedimento:  
Geom. Mario DRUETTA

Estensore: Arch. Giorgio CUCCO  
Collaboratori: Arch. Luis Andres VALENZIA VASQUEZ  
Geologo: Dott. Geol. Dario FONTAN

Delibera di consiglio comunale n. \_\_\_\_\_ del \_\_\_\_\_  
Il Segretario Comunale

ARCHITETTO GIORGIO CUCCO

Via Vesuvio Francesco Rastino, 1, Cercenasco, 10066, (TO) Tel. 3403817340 P.I. IVA 1023340016  
Indirizzo E-mail: giorgio.cucco@outlook.it - PEC: giorgio.cucco@architettonipic.it



Reticolo principale di pianura e di fondovalle (RP)

fascia A con scenario H (alluvioni frequenti P3)	Norme IIIa NTE CPGR 7/LAP 1999 limitazione Fascia A art. 29 e 39 NTA PAI DGR 64-7417 DEL 07/04/2014
fascia A con scenario L (alluvioni rare, P1)	
fascia B con scenario H (alluvioni frequenti P3)	Norme IIIa NTE CPGR 7/LAP 1999
fascia B con scenario M (alluvioni poco frequenti P)	limitazione Fascia B art. 30 e 39 NTA PAI
fascia B con scenario L (alluvioni rare P1)	DGR 64-7417 DEL 07/04/2014

Reticolo secondario di pianura (RSP)

EaA (alluvioni frequenti, P3)	art. 9 comma 5 (aree Ee) NTA PAI DGR 64-7417 DEL 07/04/2014
EbA (alluvioni poco frequenti, P2)	art. 9 comma 6 (aree EB) NTA PAI DGR 64-7417 DEL 07/04/2014

Legenda

- Confine Comunale
- Reticolo idrografico superficiale
- Aree Urbanistiche e destinazioni d'uso**
- ZR - Zone di recupero e/o insediamenti urbani aventi carattere storico documentario
- E - Aree a capacità insediativa esaurita
- R - Aree di Ristrutturazione e Riordino
- RN - Aree residenziali di nuovo impianto a capacità edificatoria esaurita
- RA - Aree con immobili di impianto rurale nel contesto edificato
- C - Aree di Completamento
- ZT - Zone urbane di trasformazione
- Vp - Verde privato inedificabile
- IE - Impianti produttivi e/o commerciali esistenti e confermati
- IN - Aree per attività produttive di nuovo impianto
- IR - Aree per impianti produttivi e/o commerciali di riordino e di completamento
- TC - Aree di trasformazione con destinazione Terziaria e Commerciale
- S-SC-SR - Aree per attrezzature di servizio
- D - Depuratore comunale
- AP - Aree attrezzate private di interesse pubblico
- EA - Ambito di pregio ambientale
- EC - Aree agricole produttive condizionate
- EP - Aree Agricole Produttive
- EPS - Agricola Produttiva Speciale
- EV - Aree agricole di cornice dell'abitato
- NR - Nuclei Rurali
- VA - Edifici rurali di particolare interesse documentario
- Viabilità pubblica e/o di pubblico uso esistente
- Viabilità pubblica a progetto
- Pista ciclabile Airasca-Moretta
- Fasce di rispetto**
- Fascia di rispetto da punto di presa acquedotto
- Fascia di rispetto cimiteriale
- Fascia di rispetto impianto di depurazione
- Fasce di rispetto strade provinciali
- Fasce di rispetto aree di presa degli acquedotti**
- Zona di tutela assoluta
- Zona di rispetto ristretta
- Zona di rispetto allargata
- Pozzo idropotabile
- Interventi di riassetto territoriale**
- Interventi di riassetto territoriale per aree ricadenti nelle classi 3b (art.95.5 NTA)
- Reti Ecologica e aree di tutela ambientale**
- Localizzazione risorgive e dei fontanili
- Usi Civici

Classi di sintesi dell'idoneità all'utilizzazione urbanistica

- Classe I
- Classe IIa
- Classe IIb
- Classe IIIa
- Fascia A con scenario L
- Fascia A con scenario M
- Fascia A con scenario H
- Fascia B con scenario L
- Fascia B con scenario M
- Fascia B con scenario H
- EmA - pericolosità per esondazione moderata
- EbA - pericolosità per esondazione elevata
- EaA - pericolosità per esondazione molto elevata
- Classe IIIa1
- Classe IIIb2
- Classe IIIb3
- Classe IIIb3\*
- Classe IIIb4

Pericolosità per esondazione

- EmL - Pericolosità moderata
- EbL - Pericolosità elevata
- EaL - Pericolosità molto elevata
- Tratto intubato

Fasce Fluviali (scarico del 23/07/2020)

- Fasce fluviali lineari A
- Fasce fluviali lineari B
- Fasce fluviali lineari B di progetto
- Fasce fluviali lineari B di progetto realizzate
- Fasce fluviali lineari C

NOTA

La descrizione delle caratteristiche geologiche e delle relative norme di uso del suolo di ogni classe di sintesi sono riportate nelle norme di Attuazione del Piano.

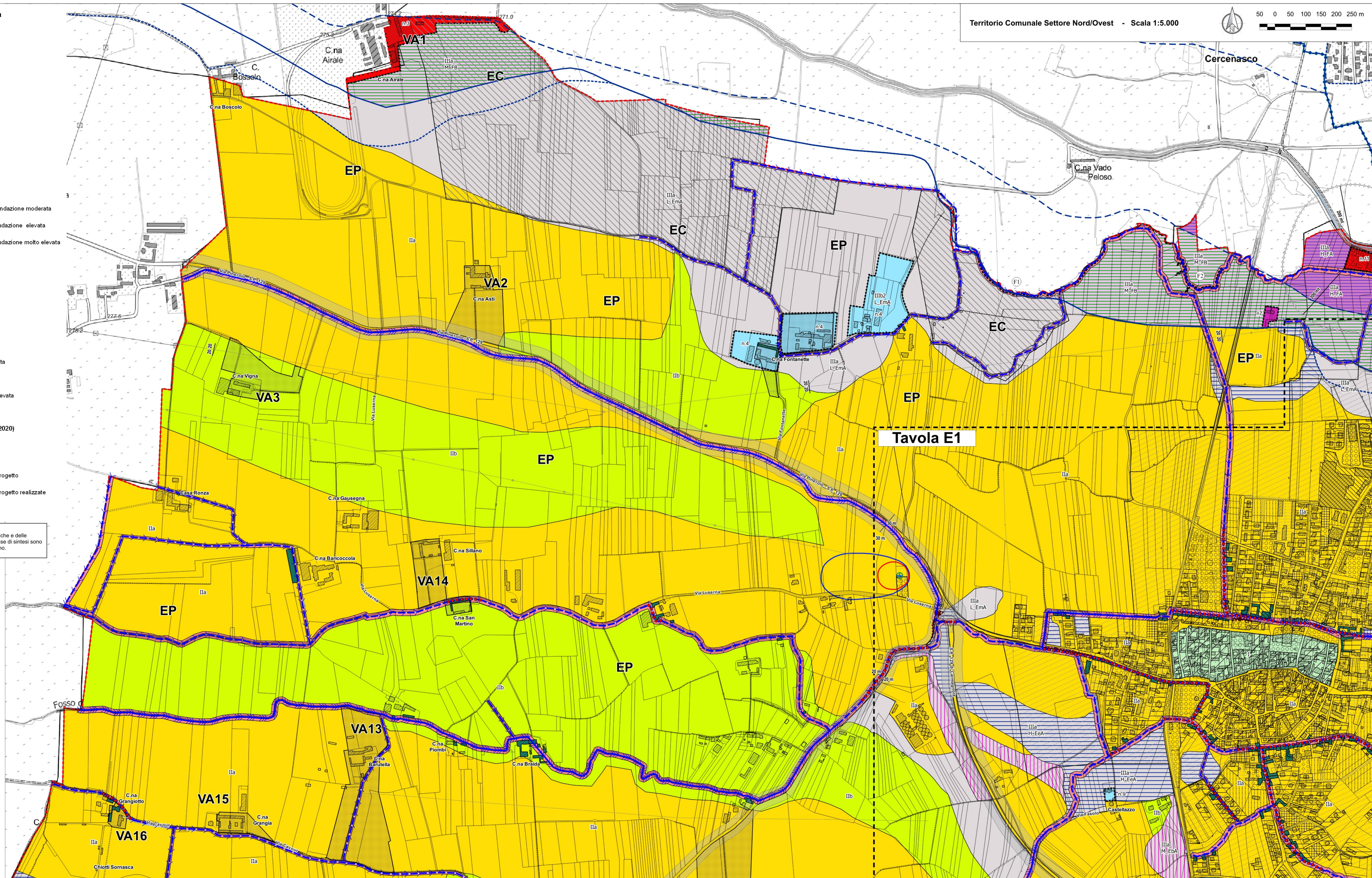


Tavola E1