

**PIANO REGOLATORE GENERALE COMUNALE  
VARIANTE PARZIALE N.7**

Art. 17 Comma 5 della L.R. del 5 Dicembre 1977 n°56 e s.m.i.  
- PROGETTO DEFINITIVO -

V. 2024/07  
**E2.3**

CARTA D'USO DEL SUOLO:  
INDIVIDUAZIONE DELLE AREE NORMATIVE CON I RIFERIMENTI  
DELL'IDONEITA' ALL'UTILIZZAZIONE URBANISTICA IN RAPPORTO  
ALLA PERICOLOSITA' GEOMORFOLOGICA  
TERRITORIO COMUNALE - SETTORE SUD/EST

Scala 1:2.000 Agg. Ottobre 2024

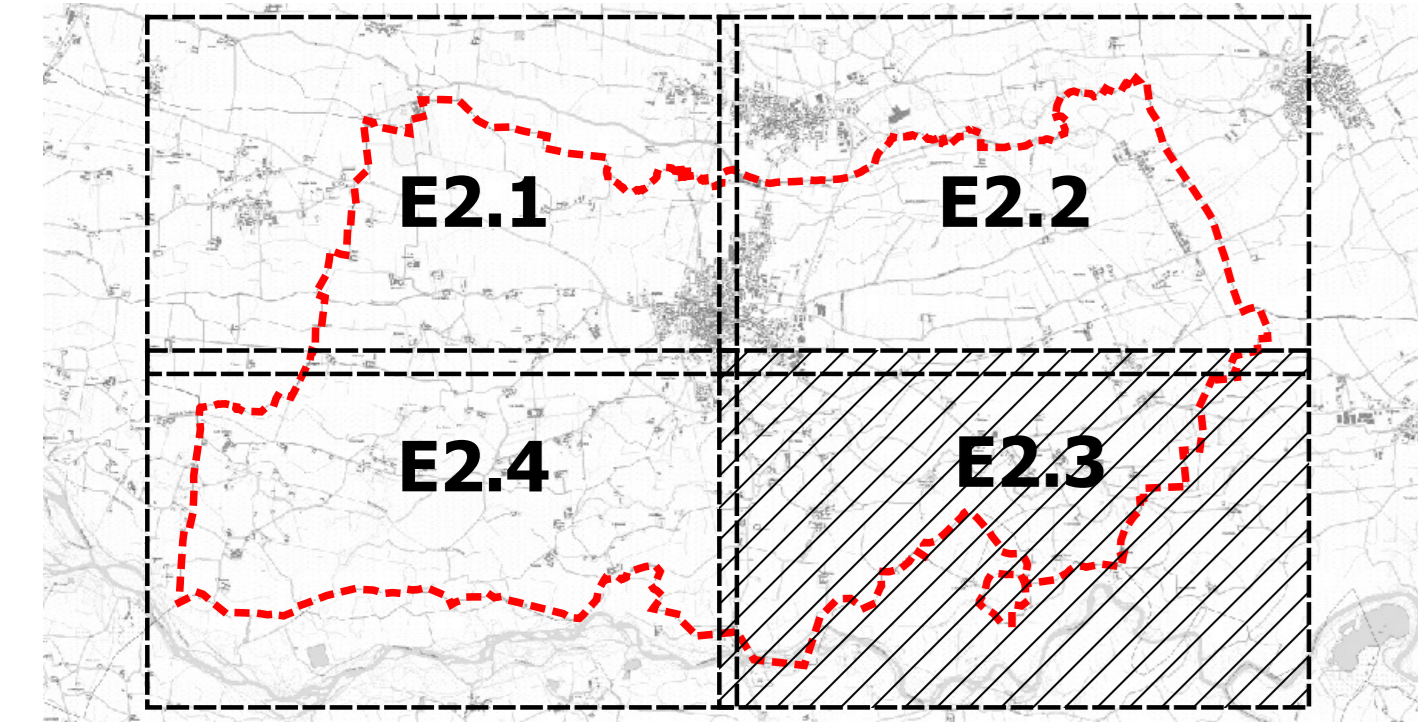
il Vice Sindaco Reggente:  
**Fabio CERATO**

il responsabile del procedimento:  
**Geom. Mario DRUETTA**

Estensore: Arch. Giorgio CUCCO  
Collaboratori: Arch. Luis Andres VALENCIA VASQUEZ  
Geologo: Dott. Geol. Dario FONTAN

Delibera di consiglio comunale n. \_\_\_\_\_ del \_\_\_\_\_  
il Segretario Comunale

**ARCHITETTO GIORGIO CUCCO**  
Via Vecchio Francesco Raimo, 1 - Cereseto, 10060 (TO) Tel. 3403817340 P. IVA 10223450016  
Indirizzo E-mail: giorgio.cucco@outlook.it - PEC: giorgio.cucco@architettonorpoec.it



**Legenda:**  
Classi di sintesi dell'idoneità all'utilizzazione urbanistica

Classe I	Classe IIb3
Classe IIa	Classe IIb3'
Classe IIb	Classe IIb4
Classe IIIa	
Fascia A con scenario L	
Fascia A con scenario M	
Fascia A con scenario H	
Fascia B con scenario L	
Fascia B con scenario M	
Fascia B con scenario H	
EaA - pericolosità per esondazione moderata	
EbA - pericolosità per esondazione elevata	
EeA - pericolosità per esondazione molto elevata	
Classe IIIa1	
Classe IIIb2	

**Pericolosità per esondazione  
Processi lineari**

EmL - Pericolosità moderata
EbL - Pericolosità elevata
EeL - Pericolosità molto elevata
Tratto intubato

**Fasce Fluviali (scarico del 23/07/2020)**

Fasce fluviali lineari A
Fasce fluviali lineari B
Fasce fluviali lineari B di progetto
Fasce fluviali lineari B di progetto realizzate
Fasce fluviali lineari C

**Legenda**

--- Confine Comunale

--- Reticolo idrografico superficiale

**Aree Urbanistiche e destinazioni d'uso**

ZR	ZR - Zone di recupero e/o insediamenti urbani aventi carattere storico documentario
E	E - Aree a capacità insediativa esaurita
R	R - Aree di Ristrutturazione e Riordino
RN	RN - Aree residenziali di nuovo impianto a capacità edificatoria esaurita
RA	RA - Aree con immobili di impianto rurale nel contesto edificato
C	C - Aree di Completamento
ZT	ZT - Zone urbane di trasformazione
Vp	Vp - Verde privato inedificabile
IE	IE - Impianti produttivi e/o commerciali esistenti e confermati
IN	IN - Aree per attività produttive di nuovo impianto
IR	IR - Aree per impianti produttivi e/o commerciali di riordino e di completamento
TC	TC - Aree di trasformazione con destinazione Terziario e Commerciale
S-SC-SR	S-SC-SR - Aree per attrezzature di servizio
D	D - Depuratore comunale
AP	AP - Aree attrezzate private di interesse pubblico
EA	EA - Ambito di pregio ambientale
EC	EC - Aree agricole produttive condizionate
EP	EP - Aree Agricole Produttive
EPS	EPS - Agricola Produttiva Speciale
EV	EV - Aree agricole di cornice dell'abitato
NR	NR - Nuclei Rurali
VA	VA - Edifici rurali di particolare interesse documentario

Viabilità pubblica e/o di pubblico uso esistente  
Viabilità pubblica a progetto  
Pista ciclabile Airasca-Moretta

**Fasce di rispetto**

Fascia di rispetto da punto di presa acquedotto
Fascia di rispetto cimiteriale
Fascia di rispetto impianto di depurazione
Fasce di rispetto strade provinciali

**Fasce di rispetto aree di presa degli acquedotti**

Zona di tutela assoluta
Zona di rispetto ristretta
Zona di rispetto allargata

+ Pozzo idropotabile

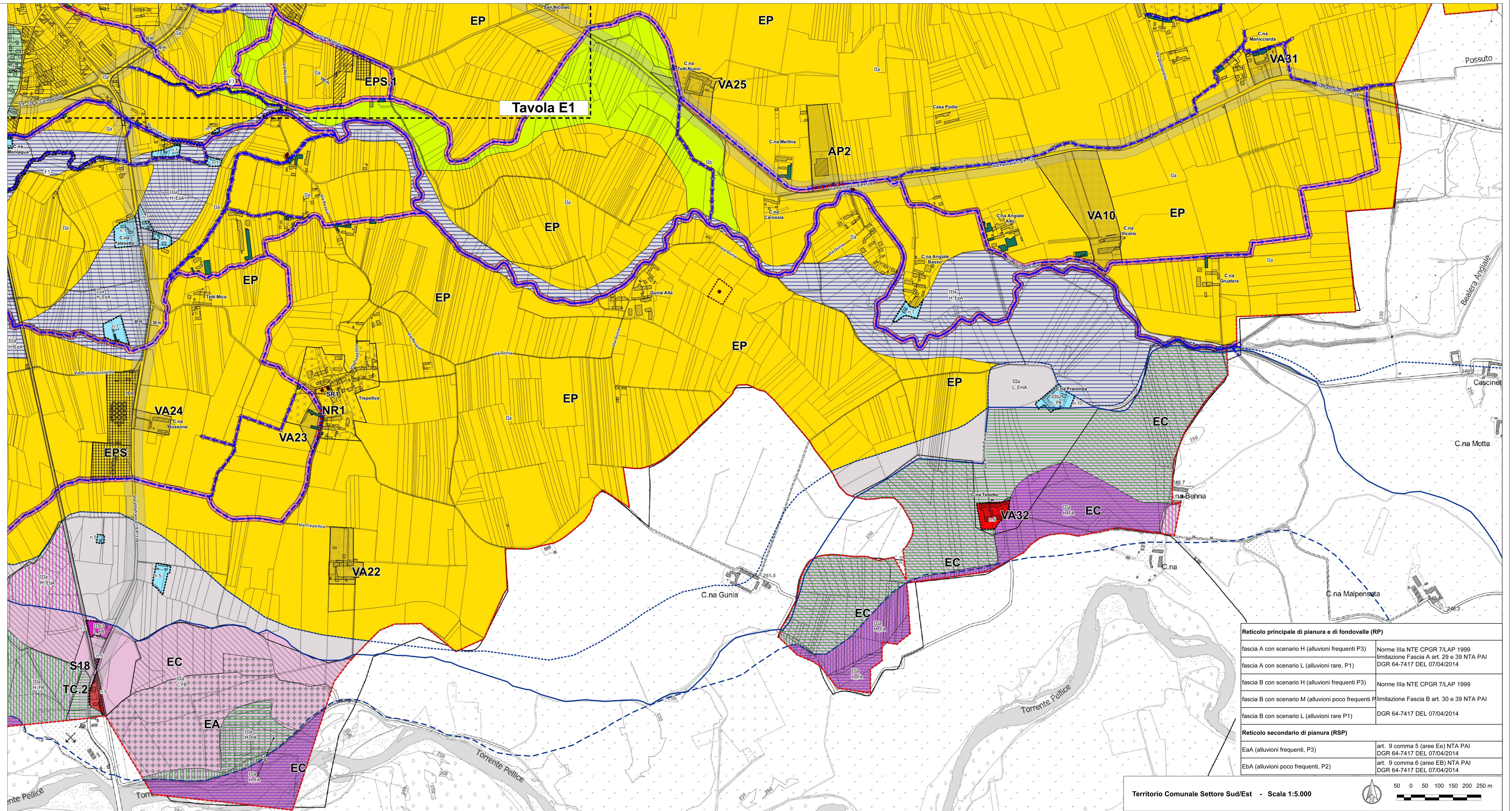
**Interventi di riassetto territoriale**

Interventi di riassetto territoriale per aree ricadenti nelle classi 3b (art.85.5 NTA)
--

**Rete Ecologica e aree di tutela ambientale**

Localizzazione risorgive e dei fontanili
Usi Civici

NOTA  
La descrizione delle caratteristiche geologiche e delle relative norme di uso del suolo di ogni classe di sintesi sono riportate nelle norme di Attuazione del Piano.



**Reticolo principale di pianura e di fondovalle (RP)**

fascia A con scenario H (alluvioni frequenti P3)	Norme IIIa NTE CPGR 7/LAP 1999 limitazione Fascia A art. 29 e 39 NTA PAI DGR 64-7417 DEL 07/04/2014
fascia A con scenario L (alluvioni rare, P1)	
fascia B con scenario H (alluvioni frequenti P3)	Norme IIIa NTE CPGR 7/LAP 1999
fascia B con scenario M (alluvioni poco frequenti P2)	limitazione Fascia B art. 30 e 39 NTA PAI
fascia B con scenario L (alluvioni rare P1)	DGR 64-7417 DEL 07/04/2014

**Reticolo secondario di pianura (RSP)**

EaA (alluvioni frequenti, P3)	art. 9 comma 5 (aree Ee) NTA PAI DGR 64-7417 DEL 07/04/2014
EbA (alluvioni poco frequenti, P2)	art. 9 comma 6 (aree EB) NTA PAI DGR 64-7417 DEL 07/04/2014