



PIANO REGOLATORE GENERALE COMUNALE
VARIANTE STRUTTURALE N.1

Art. 15 della L.R. del 5 Dicembre 1977 n°56 e s.m.i.

- PROGETTO DEFINITIVO -

CARTA D'USO DEL SUOLO:
INDIVIDUAZIONE DELLE AREE NORMATIVE CON I RIFERIMENTI
DELL'IDONEITÀ ALL'UTILIZZAZIONE URBANISTICA IN RAPPORTO
ALLA PERICOLOSITÀ GEOMORFOLOGICA
TERRITORIO COMUNALE - SETTORE NORD/EST

V. 2018.01

E2.2

Scala 1:2.000 Agg. Settembre 2017

Il Vice Sindaco Reggente:
Fabio CERATO

Il responsabile del procedimento:
Geom. Mario DRUETTA

Studio Architetto Geuna
Estensore: Arch. Guido GEUNA
Collaboratori: Arch. Giorgio CUCCO

Geologo: Dott. Geol. Dario FONTAN

Delibera di consiglio comunale n. _____ del _____
Il Segretario Comunale

ARCHITETTO GUIDO GEUNA
Via Chiavari, 13, Ossasco, 10060, (TO) Tel. 0121/541302 - Fax 0121/541302 P. IVA 07394000119
Indirizzo E-mail: posta@studiodigeuna.eu - guido.geuna@studiodigeuna.eu



Legenda:
Classi di sintesi dell'idoneità
all'utilizzazione urbanistica

- Classe I
 - Classe IIa
 - Classe IIb
 - Classe IIIa
 - Fascia A con scenario L
 - Fascia A con scenario M
 - Fascia A con scenario H
 - Fascia B con scenario L
 - Fascia B con scenario M
 - Fascia B con scenario H
 - EmA - pericolosità per esondazione moderata
 - EbA - pericolosità per esondazione elevata
 - EeA - pericolosità per esondazione molto elevata
 - Classe IIIa1
 - Classe IIIb2
 - Classe IIIb3
 - Classe IIIb3*
 - Classe IIIb4
- Pericolosità per esondazione
Processi lineari**
- EmL - Pericolosità moderata
 - EbL - Pericolosità elevata
 - EeL - Pericolosità molto elevata
 - Tratto intubato
- Fasce Fluviali (scarico del 23/07/2020)**
- Fasce fluviali lineari A
 - Fasce fluviali lineari B
 - Fasce fluviali lineari B di progetto
 - Fasce fluviali lineari B di progetto realizzate
 - Fasce fluviali lineari C

NOTA
La descrizione delle caratteristiche geologiche e delle
relative norme di uso del suolo di ogni classe di sintesi
sono riportate nelle norme di Attuazione del Piano.

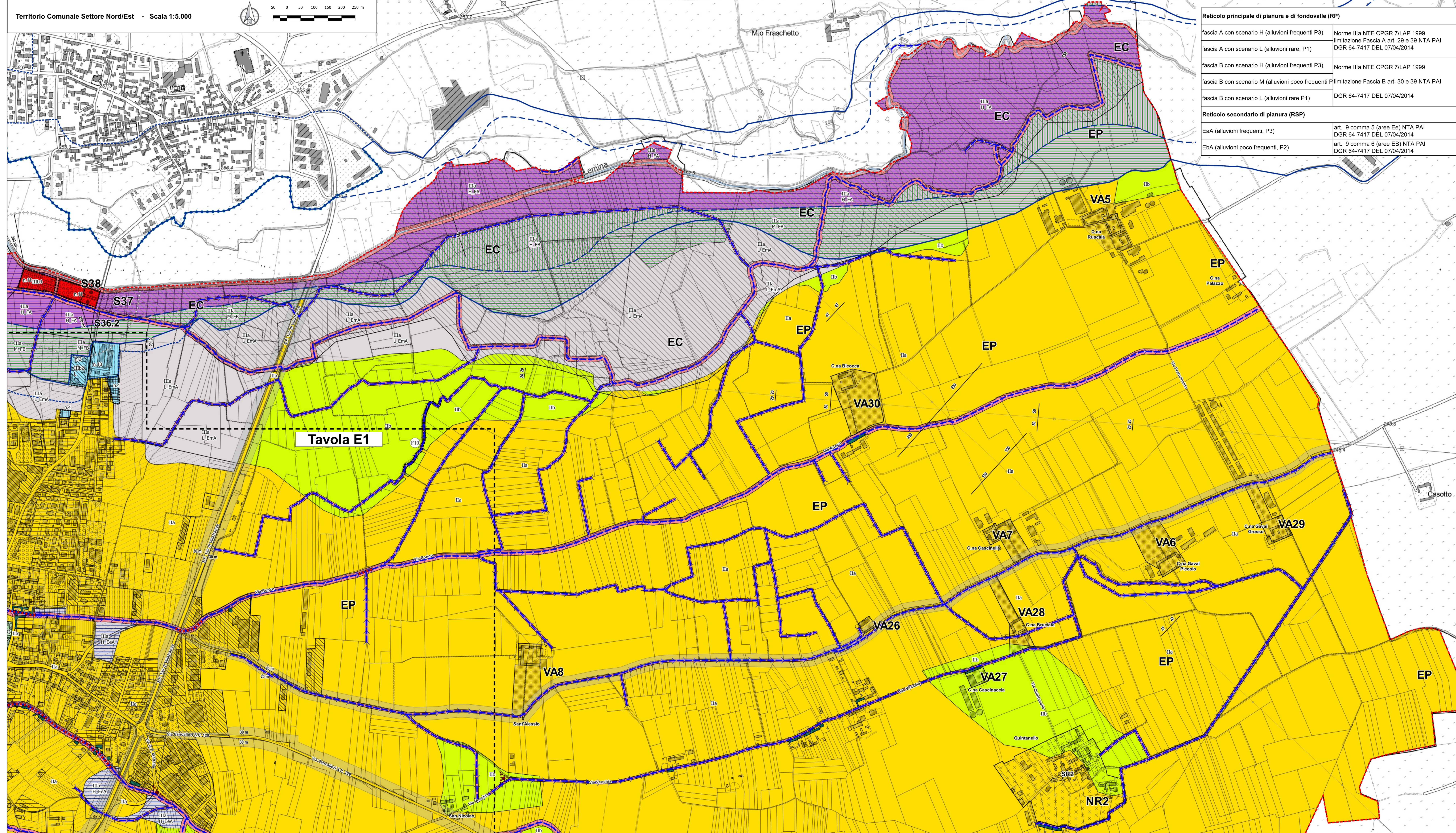
Legenda

- Confine Comunale
- Reticolo idrografico superficiale
- Aree Urbanistiche e destinazioni d'uso**
- ZR - Zone di recupero e/o insediamenti urbani
aventi carattere storico documentario
- E - Aree a capacità insediativa esaurita
- R - Aree di Ristrutturazione e Riordino
- RN - Aree residenziali di nuovo impianto
a capacità edificatoria esaurita
- RA - Aree con immobili di impianto
rurale nel contesto edificato
- C - Aree di Completamento
- ZT - Zone urbane di trasformazione
- Vp - Verde privato ineditabile
- IE - Impianti produttivi e/o commerciali
esistenti e confermati
- IN - Aree per attività produttive di nuovo impianto
- IR - Aree per impianti produttivi e/o commerciali
di riordino e di completamento
- TC - Aree di trasformazione con destinazione
Terziario e Commerciale
- S-SC-SR - Aree per attrezzature di servizio
- D - Depuratore comunale
- AP - Aree attrezzate private di interesse pubblico
- EA - Ambito di pregio ambientale
- EC - Aree agricole produttive condizionate
- EP - Aree Agricole Produttive
- EPS - Agricola Produttiva Speciale
- EV - Aree agricole di cornice dell'abitato
- NR - Nuclei Rurali
- VA - Edifici rurali di particolare interesse documentario
- Viabilità pubblica e/o di pubblico uso esistente
- Viabilità pubblica a progetto
- Pista ciclabile Airasca-Moretta

- Fasce di rispetto**
- Fascia di rispetto da punto di presa acquedotto
 - Fascia di rispetto cimiteriale
 - Fascia di rispetto impianto di depurazione
 - Fasce di rispetto strade provinciali
- Fasce di rispetto aree di presa degli acquedotti**
- Zona di tutela assoluta
 - Zona di rispetto ristretta
 - Zona di rispetto allargata
 - Pozzo idropotabile

- Interventi di riassetto territoriale**
- Interventi di riassetto territoriale per aree ricadenti
nelle classi 3b (art.85.5 NTA)
 - Localizzazione risorgive e dei fontanili
 - Usi Civici

- Rete Ecologica e aree di tutela ambientale**
- Localizzazione risorgive e dei fontanili
 - Usi Civici



Reticolo principale di pianura e di fondovalle (RP)	
fascia A con scenario H (alluvioni frequenti P3)	Norme IIIa NTE CPGR 7/LAP 1999
fascia A con scenario L (alluvioni rare, P1)	Limitazione Fascia A art. 29 e 39 NTA PAI DGR 64-7417 DEL 07/04/2014
fascia B con scenario H (alluvioni frequenti P3)	Norme IIIa NTE CPGR 7/LAP 1999
fascia B con scenario M (alluvioni poco frequenti P1)	Limitazione Fascia B art. 30 e 39 NTA PAI
fascia B con scenario L (alluvioni rare P1)	DGR 64-7417 DEL 07/04/2014
Reticolo secondario di pianura (RSP)	
EaA (alluvioni frequenti, P3)	art. 9 comma 5 (aree Ee) NTA PAI DGR 64-7417 DEL 07/04/2014
EbA (alluvioni poco frequenti, P2)	art. 9 comma 6 (aree Eb) NTA PAI DGR 64-7417 DEL 07/04/2014