

REGIONE PIEMONTE
CITTÀ METROPOLITANA DI TORINO

CITTÀ DI VIGONE

**PIANO REGOLATORE GENERALE COMUNALE
VARIANTE STRUTTURALE N.1**
Art. 15 della L.R. del 5 Dicembre 1977 n°56 e s.m.i.
- PROGETTO DEFINITIVO -

CARTA D'USO DEL SUOLO:
INDIVIDUAZIONE DELLE AREE NORMATIVE CON I RIFERIMENTI
DELLA 'DOMENICA' ALL'UTILIZZAZIONE URBANISTICA IN RAPPORTO
ALLA PERICOLOSITÀ GEOMORFOLOGICA
TERRITORIO COMUNALE - SETTORE SUD/EST

V. 2018.01
E2.3

Scala 1:2.000
Agg. Settembre 2021

il Vice Sindaco Reggente:
Fabio CERATO

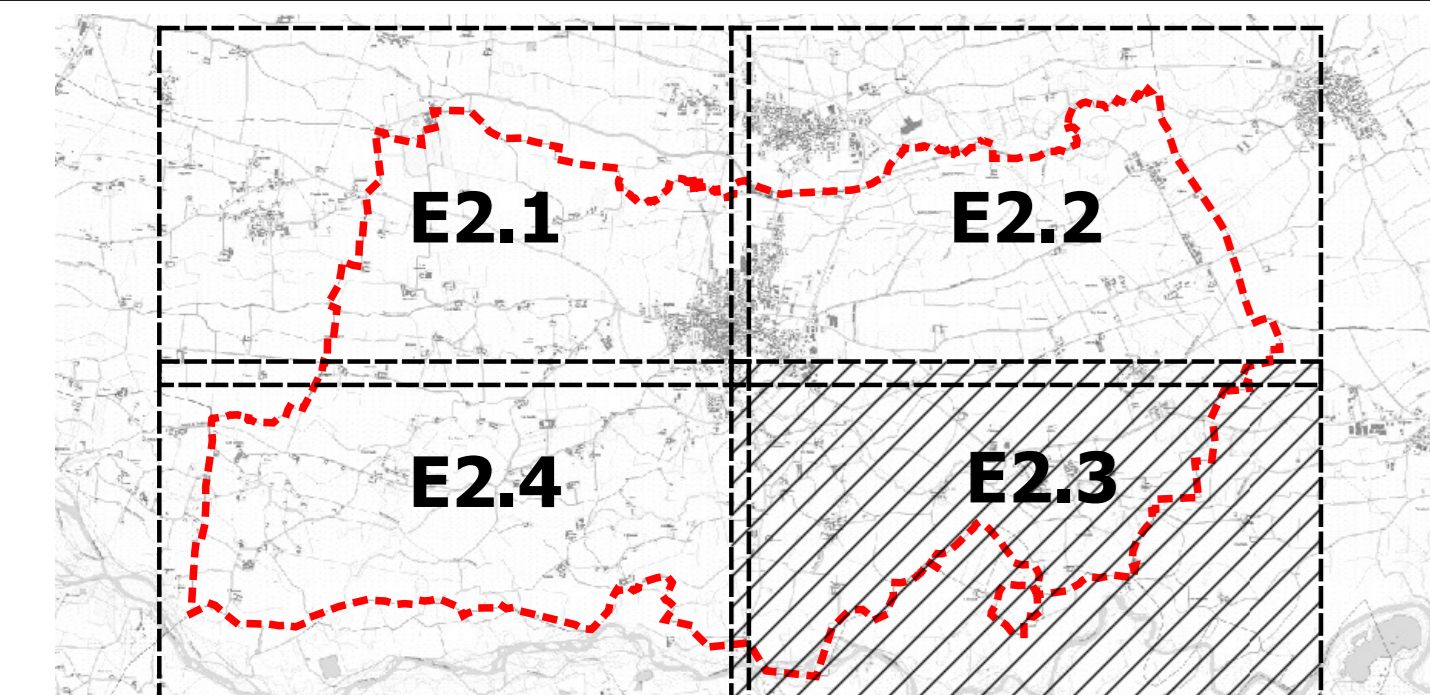
il responsabile del procedimento:
Geom. **Mario DRUETTA**

Studio Architetto Geuna
Estensore: Arch. **Guido GEUNA**
Collaboratori: Arch. **Giorgio CUCCO**

Geologo: Dott. Geol. **Dario FONTAN**

Delibera di consiglio comunale n. _____ del _____
Il Segretario Comunale

ARCHITETTO GUIDO GEUNA
Via Cione, 13, C.so. 1006, (TO) Tel. 011/541302 - Fax 011/541302 P. IVA 07348000131
Indirizzi E-mail: posta@studogeuna.eu - guido.geuna@studogeuna.eu



Legenda:
Classi di sintesi dell'idoneità all'utilizzazione urbanistica

Classe I	Classe IIb3
Classe IIa	Classe IIb3'
Classe IIb	Classe IIb4
Classe IIIa	
Fascia A con scenario L	
Fascia A con scenario M	
Fascia A con scenario H	
Fascia B con scenario L	
Fascia B con scenario M	
Fascia B con scenario H	
EaA - pericolosità per esondazione moderata	
EbA - pericolosità per esondazione elevata	
EeA - pericolosità per esondazione molto elevata	
Classe IIIa1	
Classe IIIb2	

**Pericolosità per esondazione
Processi lineari**

EmL - Pericolosità moderata
EbL - Pericolosità elevata
EeL - Pericolosità molto elevata
Tratto intubato

Fasce Fluviali (scarico del 23/07/2020)

Fasce fluviali lineari A
Fasce fluviali lineari B
Fasce fluviali lineari B di progetto
Fasce fluviali lineari B di progetto realizzate
Fasce fluviali lineari C

Interventi di riassetto territoriale

Interventi di riassetto territoriale per aree ricadenti nelle classi 3b (art.85.5 NTA)

Rete Ecologica e aree di tutela ambientale

Localizzazione risorgive e dei fontanili

Usi Civici

NOTA
La descrizione delle caratteristiche geologiche e delle relative norme di uso del suolo di ogni classe di sintesi sono riportate nelle norme di Attuazione del Piano.

Legenda

--- Confine Comunale

--- Reticolo idrografico superficiale

Aree Urbanistiche e destinazioni d'uso

ZR	ZR - Zone di recupero e/o insediamenti urbani aventi carattere storico documentario
E	E - Aree a capacità insediativa esaurita
R	R - Aree di Ristrutturazione e Riordino
RN	RN - Aree residenziali di nuovo impianto a capacità edificatoria esaurita
RA	RA - Aree con immobili di impianto rurale nel contesto edificato
C	C - Aree di Completamento
ZT	ZT - Zone urbane di trasformazione
Vp	Vp - Verde privato ineditabile
IE	IE - Impianti produttivi e/o commerciali esistenti e confermati
IN	IN - Aree per attività produttive di nuovo impianto
IR	IR - Aree per impianti produttivi e/o commerciali di riordino e di completamento
TC	TC - Aree di trasformazione con destinazione Terziario e Commerciale
S-SC-SR	S-SC-SR - Aree per attrezzature di servizio
D	D - Depuratore comunale
AP	AP - Aree attrezzate private di interesse pubblico
EA	EA - Ambito di pregio ambientale
EC	EC - Aree agricole produttive condizionate
EP	EP - Aree Agricole Produttive
EPS	EPS - Agricola Produttiva Speciale
EV	EV - Aree agricole di cornice dell'abitato
NR	NR - Nuclei Rurali
VA	VA - Edifici rurali di particolare interesse documentario

Viabilità pubblica e/o di pubblico uso esistente

Viabilità pubblica a progetto

Pista ciclabile Airasca-Moretta

Fasce di rispetto

Fascia di rispetto da punto di presa acquedotto

Fascia di rispetto cimiteriale

Fascia di rispetto impianto di depurazione

Fasce di rispetto strade provinciali

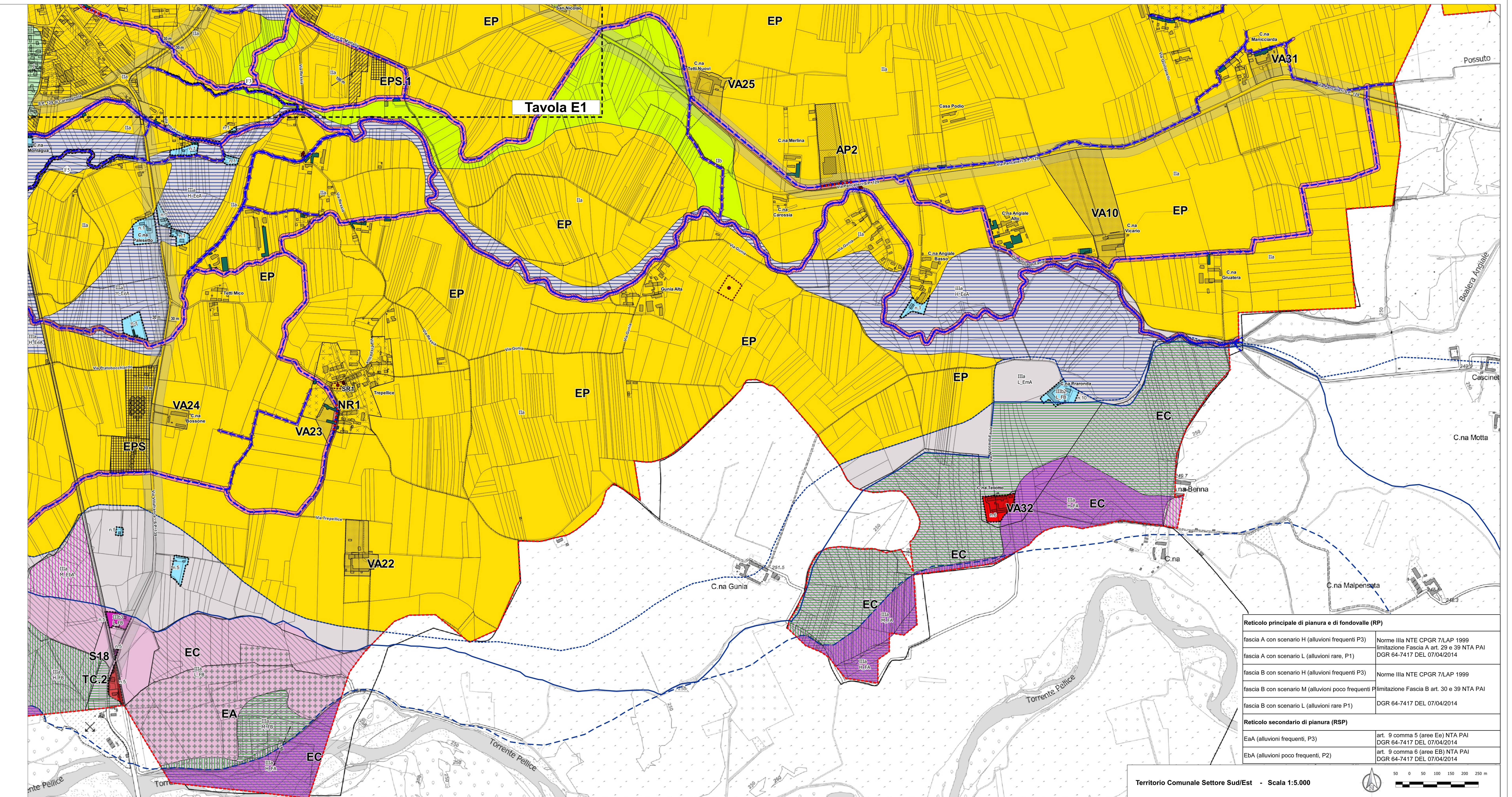
Fasce di rispetto aree di presa degli acquedotti

Zona di tutela assoluta

Zona di rispetto ristretta

Zona di rispetto allargata

Pozzo idropotabile



Reticolo principale di pianura e di fondovalle (RP)

fascia A con scenario H (alluvioni frequenti P3)	Norme IIIa NTE CPGR 7/LAP 1999 limitazione Fascia A art. 29 e 39 NTA PAI DGR 64-7417 DEL 07/04/2014
fascia A con scenario L (alluvioni rare, P1)	DGR 64-7417 DEL 07/04/2014
fascia B con scenario H (alluvioni frequenti P3)	Norme IIIa NTE CPGR 7/LAP 1999
fascia B con scenario M (alluvioni poco frequenti P2)	limitazione Fascia B art. 30 e 39 NTA PAI
fascia B con scenario L (alluvioni rare P1)	DGR 64-7417 DEL 07/04/2014

Reticolo secondario di pianura (RSP)

EaA (alluvioni frequenti, P3)	art. 9 comma 5 (aree Ee) NTA PAI DGR 64-7417 DEL 07/04/2014
EbA (alluvioni poco frequenti, P2)	art. 9 comma 6 (aree EB) NTA PAI DGR 64-7417 DEL 07/04/2014