



PIANO REGOLATORE GENERALE COMUNALE  
VARIANTE PARZIALE N.7

Art. 17 Comma 5 della L.R. del 5 Dicembre 1977 n°56 e s.m.i.  
- PROGETTO PRELIMINARE -

V. 2024/07  
**E2.2**

Agg. Luglio 2024

Scala 1:2.000

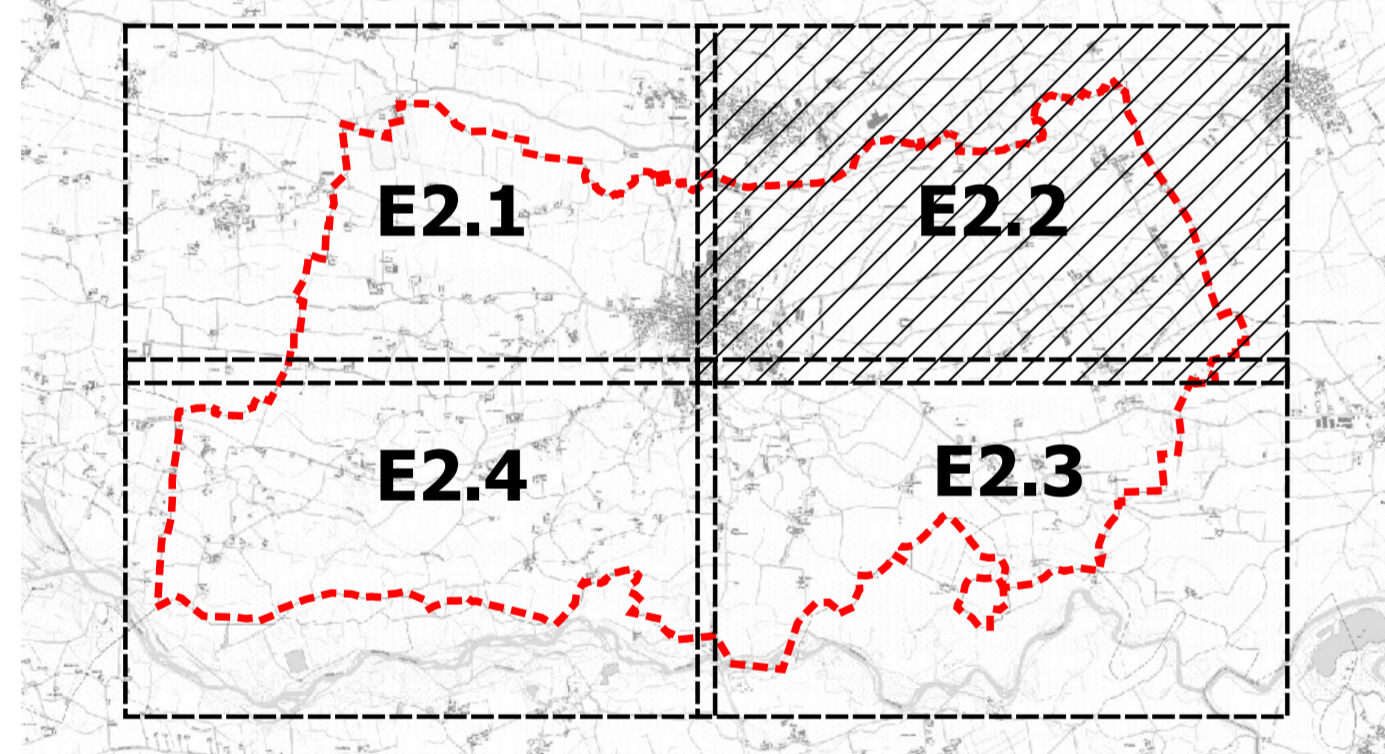
Il Vice Sindaco Reggente:  
Fabio CERATO

Il responsabile del procedimento:  
Geom. Mario DRUETTA

Estensore: Arch. Giorgio Cucco  
Collaboratori: Arch. Luis Andres VALENCIA VASQUEZ  
Geologo: Dott. Geol. Dario FONTAN

Delibera di consiglio comunale n. \_\_\_\_\_ del \_\_\_\_\_  
il Segretario Comunale

ARCHITETTO GIORGIO CUCCO  
Via Vesuvio Francesco Rasio, 1, Ceresasio, 10060, (TO) Tel. 3403817340 P. IVA 1022840016  
Indirizzo E-mail: giorgio.cucco@outlook.it - PEC: giorgio.cucco@architettonopec.it



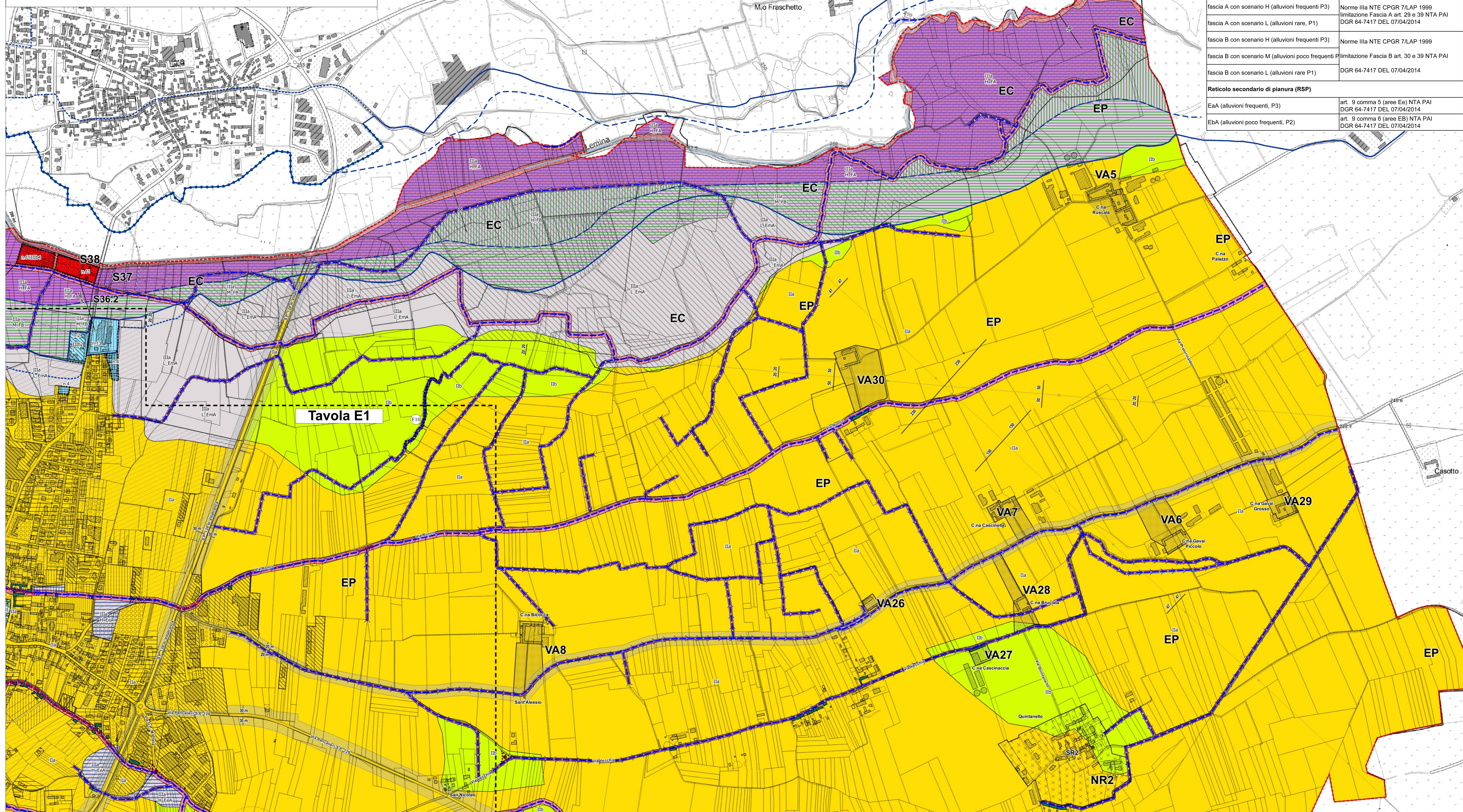
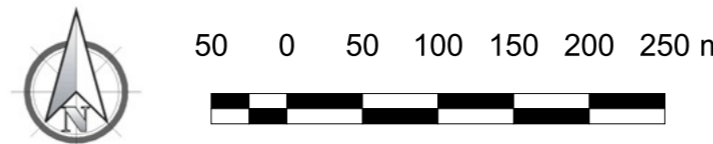
Legenda:  
Classi di sintesi dell'idoneità  
all'utilizzazione urbanistica

- |  |  |
|--|--|
| Classe I   | Classe IIIb3   |
| Classe IIa                                       | Classe IIIb3*  |
| Classe IIb                                       | Classe IIIb4   |
| Classe IIIa                                      | <b>Pericolosità per esondazione<br/>Processi lineari</b> |
| Fascia A con scenario L                          | E mL - Pericolosità moderata                             |
| Fascia A con scenario M                          | E BL - Pericolosità elevata                              |
| Fascia A con scenario H                          | E oL - Pericolosità molto elevata                        |
| Fascia B con scenario L                          | Tratto intubato  |
| Fascia B con scenario M                          | <b>Fasce Fluviali (scarico del 23/07/2020)</b>           |
| Fascia B con scenario H                          | Fasce fluviali lineari A                                 |
| EmA - pericolosità per esondazione moderata      | Fasce fluviali lineari B di progetto                     |
| Eba - pericolosità per esondazione elevata       | Fasce fluviali lineari B di progetto realizzate          |
| EeA - pericolosità per esondazione molto elevata | Fasce fluviali lineari C                                 |
| Classe IIIa1                                     |  |
| Classe IIIb2                                     |  |

Legenda

- Confine Comunale
- Reticolo idrografico superficiale
- Aree Urbanistiche e destinazioni d'uso**
- ZR - Zone di recupero e/o insediamenti urbani aventi carattere storico documentario
- E - Aree a capacità insediativa esaurita
- R - Aree di Ristrutturazione e Riordino
- RN - Aree residenziali di nuovo impianto a capacità edificatoria esaurita
- RA - Aree con immobili di impianto rurale nel contesto edificato
- C - Aree di Completamento
- ZT - Zone urbane di trasformazione
- Vp - Verde privato inedificabile
- IE - Impianti produttivi e/o commerciali esistenti e confermati
- IN - Aree per attività produttive di nuovo impianto
- IR - Aree per impianti produttivi e/o commerciali di riordino e di completamento
- TC - Aree di trasformazione con destinazione Terziario e Commerciale
- S-SC-SR - Aree per attrezzature di servizio
- D - Depuratore comunale
- AP - Aree attrezzate private di interesse pubblico
- EA - Ambito di pregio ambientale
- EC - Aree agricole produttive condizionate
- EP - Aree Agricole Produttive
- EPS - Agricola Produttiva Speciale
- EV - Aree agricole di cornice dell'abitato
- NR - Nuclei Rurali
- VA - Edifici rurali di particolare interesse documentario
- Viabilità pubblica e/o di pubblico uso esistente
- Viabilità pubblica a progetto
- Pista ciclabile Airasca-Moretta
- IT - Impianti per le radiotelecomunicazioni
- Fasce di rispetto**
- Fascia di rispetto da punto di presa acquedotto
- Fascia di rispetto cimiteriale
- Fascia di rispetto impianto di depurazione
- Fasce di rispetto strade provinciali
- Fasce di rispetto aree di presa degli acquedotti**
- Zona di tutela assoluta
- Zona di rispetto ristretta
- Zona di rispetto allargata
- Pozzo idropotabile
- Interventi di riassetto territoriale**
- Interventi di riassetto territoriale per aree ricadenti nelle classi 3a (art.85.5 NTA)
- Rete Ecologica e aree di tutela ambientale**
- Localizzazione risorgive e dei fontanili
- Usi Civici

Territorio Comunale Settore Nord/Est - Scala 1:5.000



Reticolo principale di pianura e di fondovalle (RP)	
fascia A con scenario H (alluvioni frequenti P3)	Norme IIIa NTE CPGR 7/LAP 1999
fascia A con scenario L (alluvioni rare, P1)	Limitazione Fascia A art. 29 e 39 NTA PAI DGR 64-7417 DEL 07/04/2014
fascia B con scenario H (alluvioni frequenti P3)	Norme IIIa NTE CPGR 7/LAP 1999
fascia B con scenario M (alluvioni poco frequenti P1)	Limitazione Fascia B art. 30 e 39 NTA PAI
fascia B con scenario L (alluvioni rare P1)	DGR 64-7417 DEL 07/04/2014
Reticolo secondario di pianura (RSP)	
EaA (alluvioni frequenti, P3)	art. 9 comma 5 (aree Ee) NTA PAI DGR 64-7417 DEL 07/04/2014
Eba (alluvioni poco frequenti, P2)	art. 9 comma 6 (aree Eb) NTA PAI DGR 64-7417 DEL 07/04/2014

Tavola E1

N O T A  
La descrizione delle caratteristiche geologiche e delle relative norme di uso del suolo di ogni classe di sintesi sono riportate nelle norme di Attuazione del Piano.